

20 appartementen Medemblik



Voor meer informatie: verhuur@kuinbv.nl of 06-35112274

Bouwlocatie



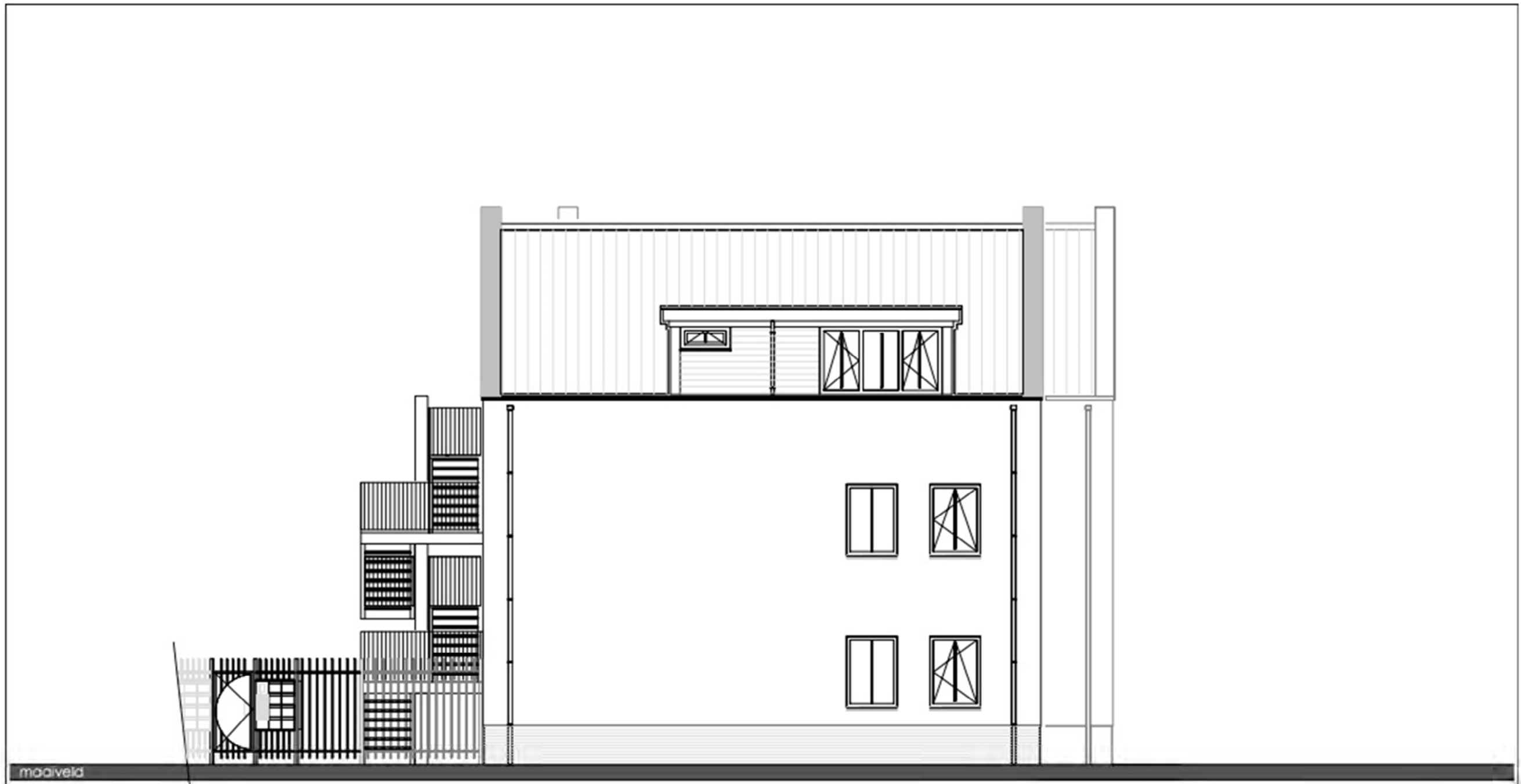
Geveltekeningen



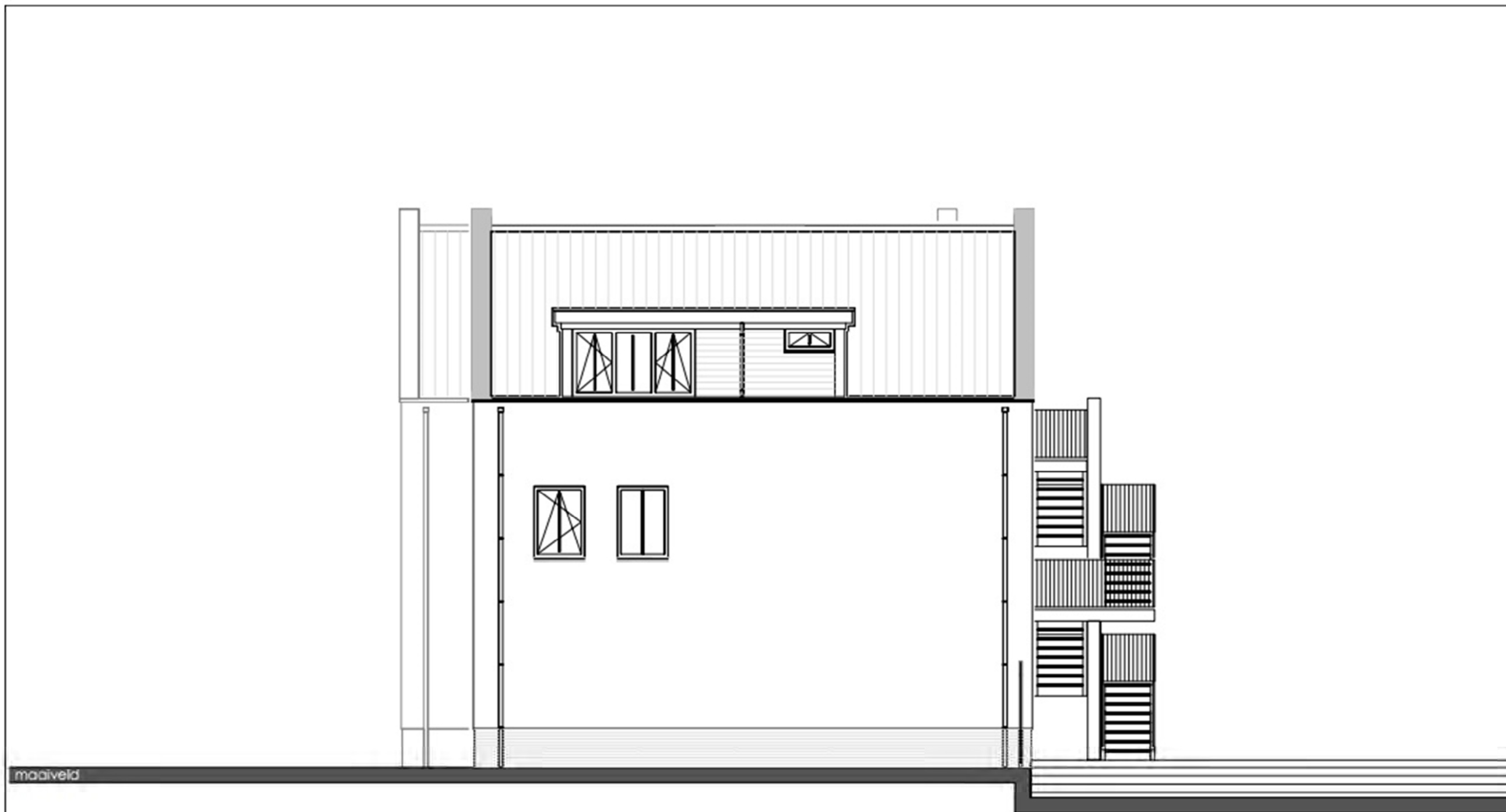
Blok 1: Voorgevel



Blok 1: Achtergevel

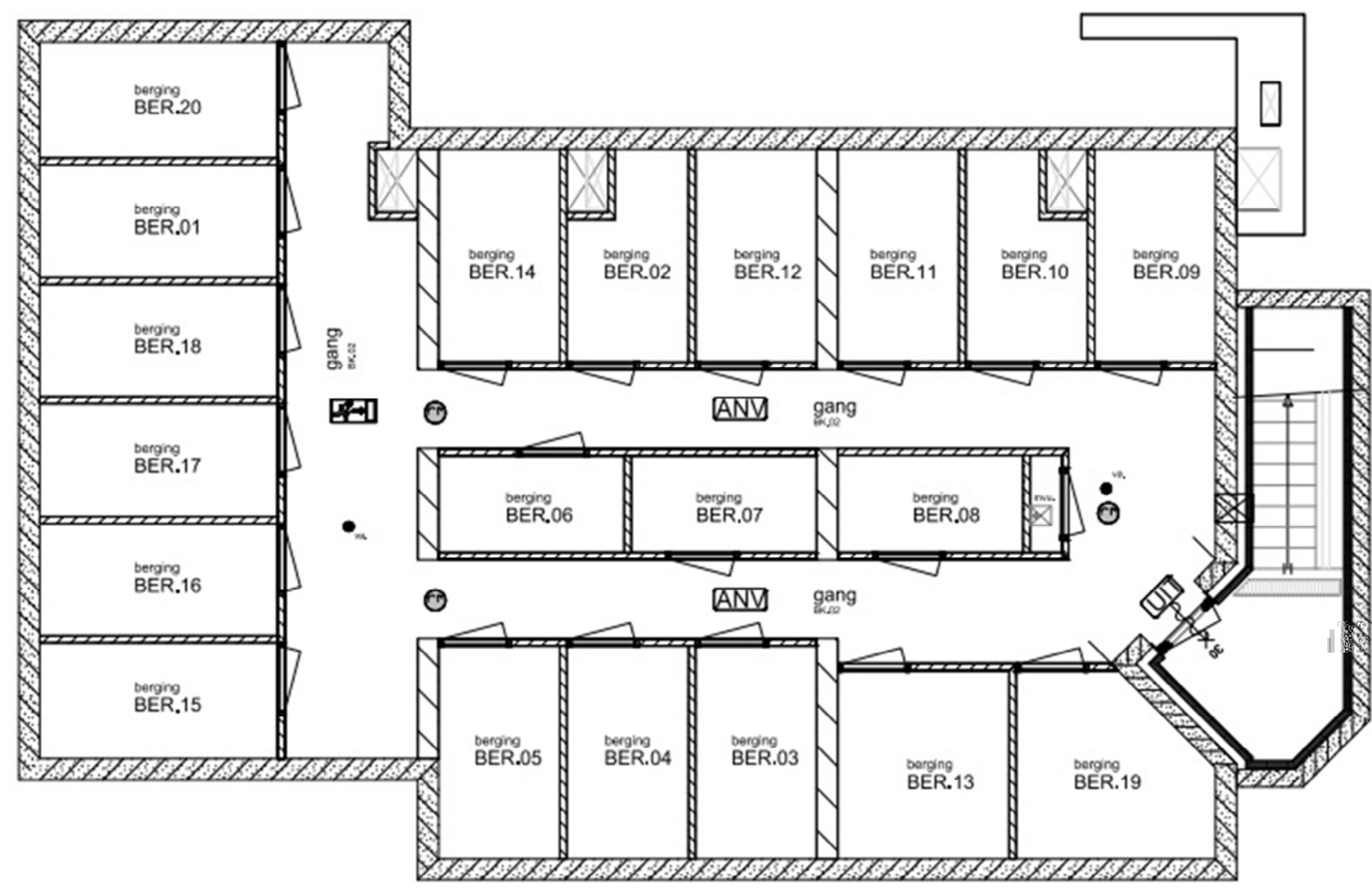


Blok 1: Linker zijgevel

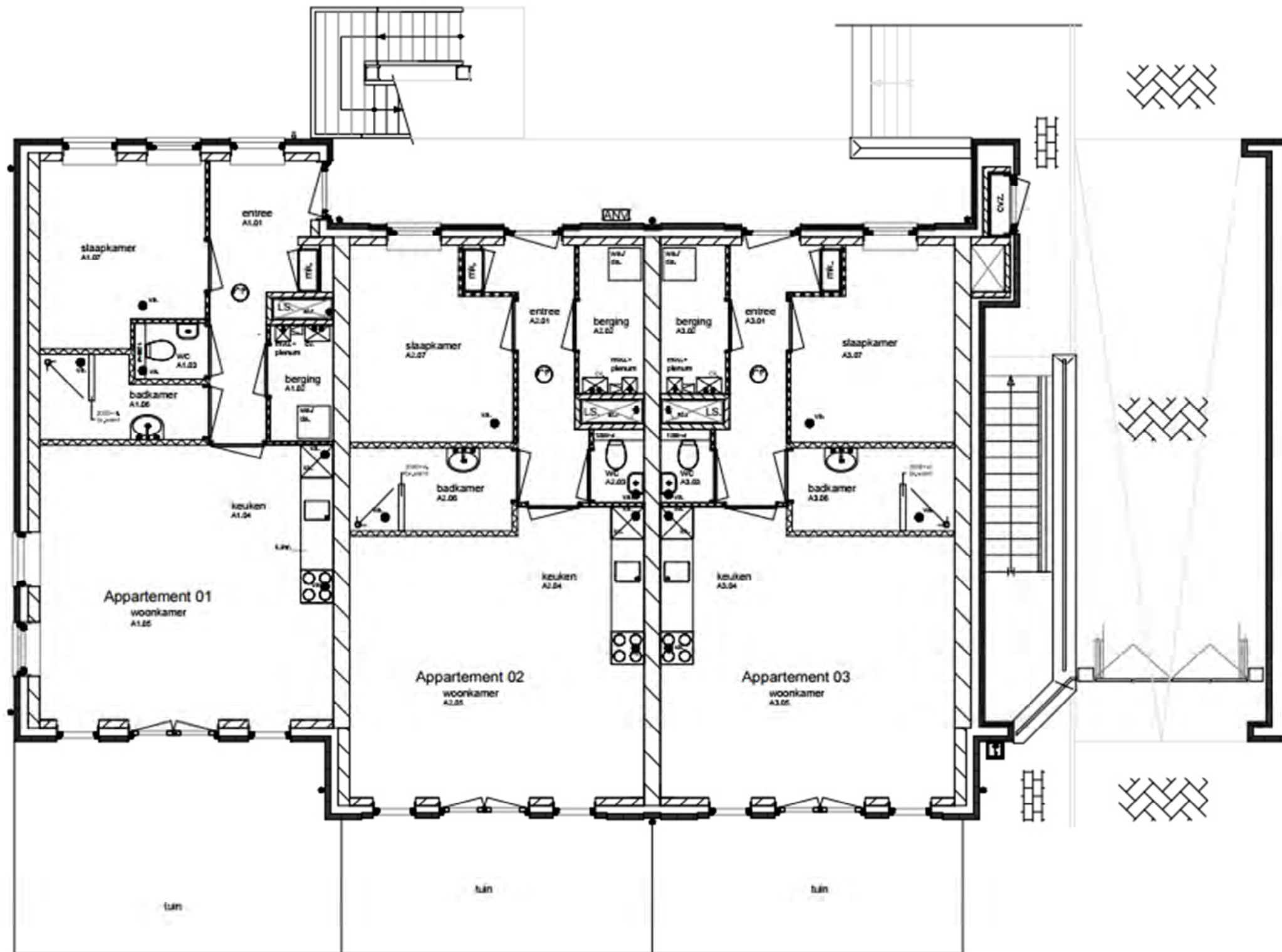


Blok 1: Rechter zijgevel

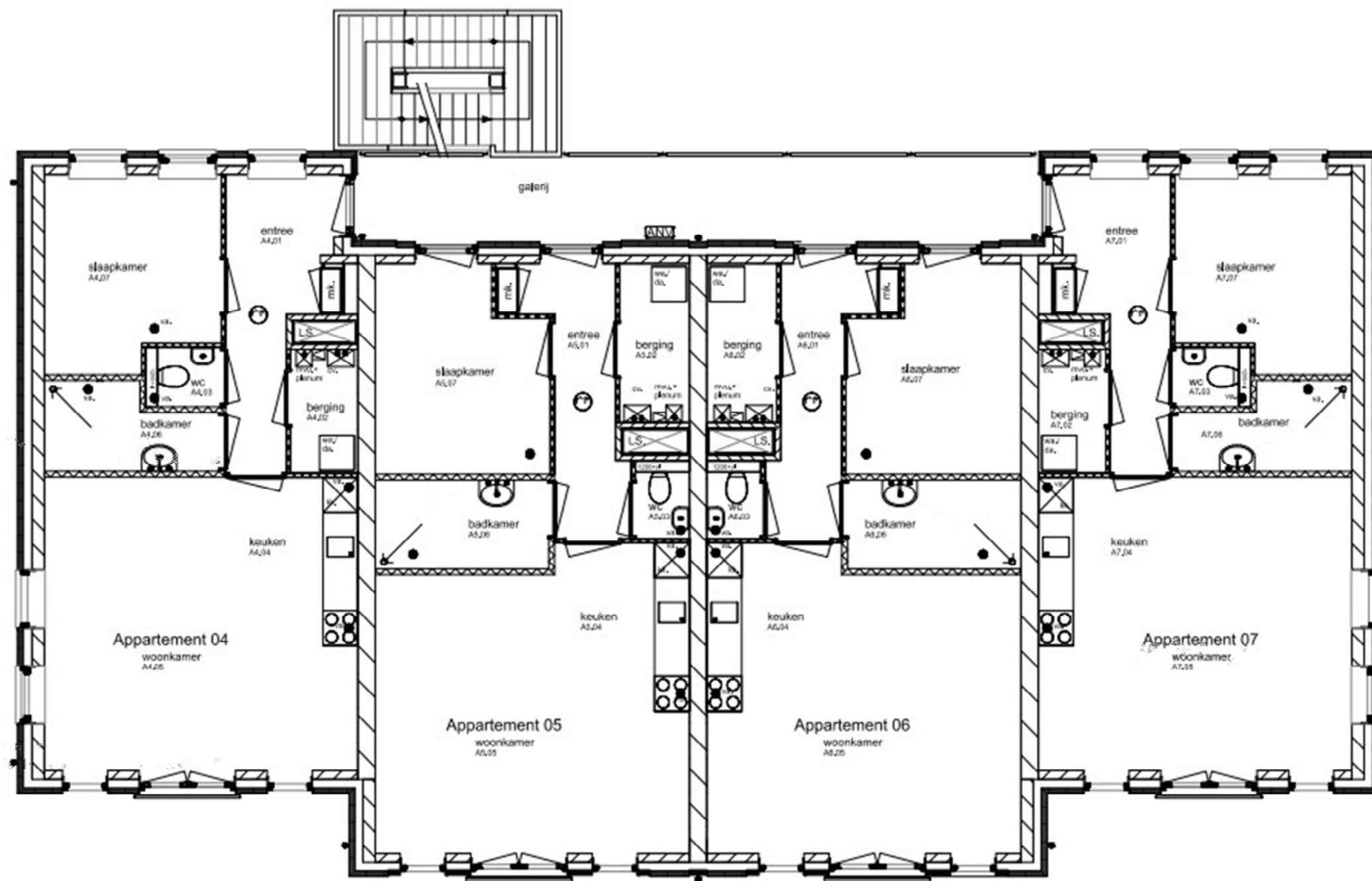
Overzichtstekeningen



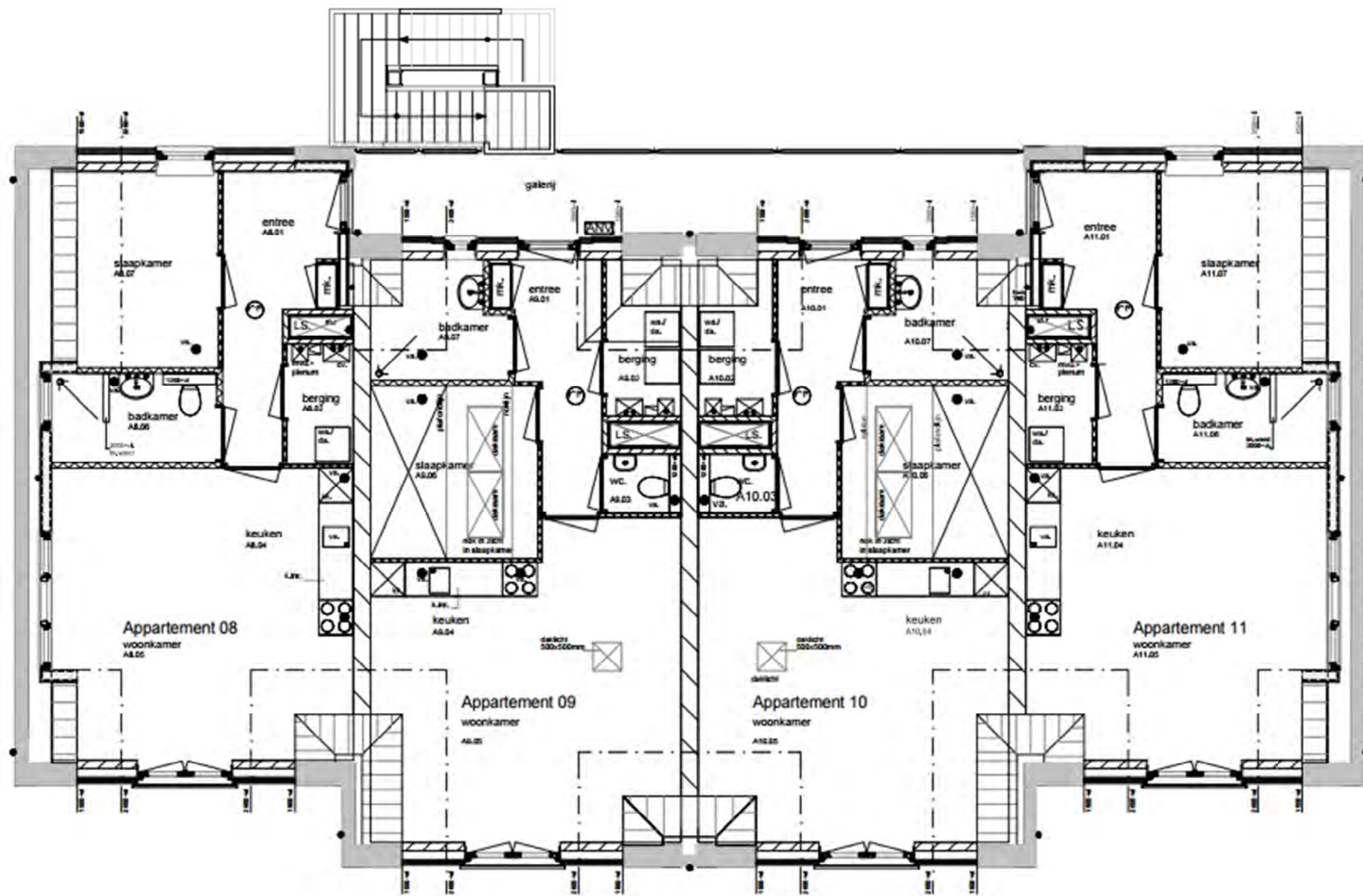
Blok 1: Kelder



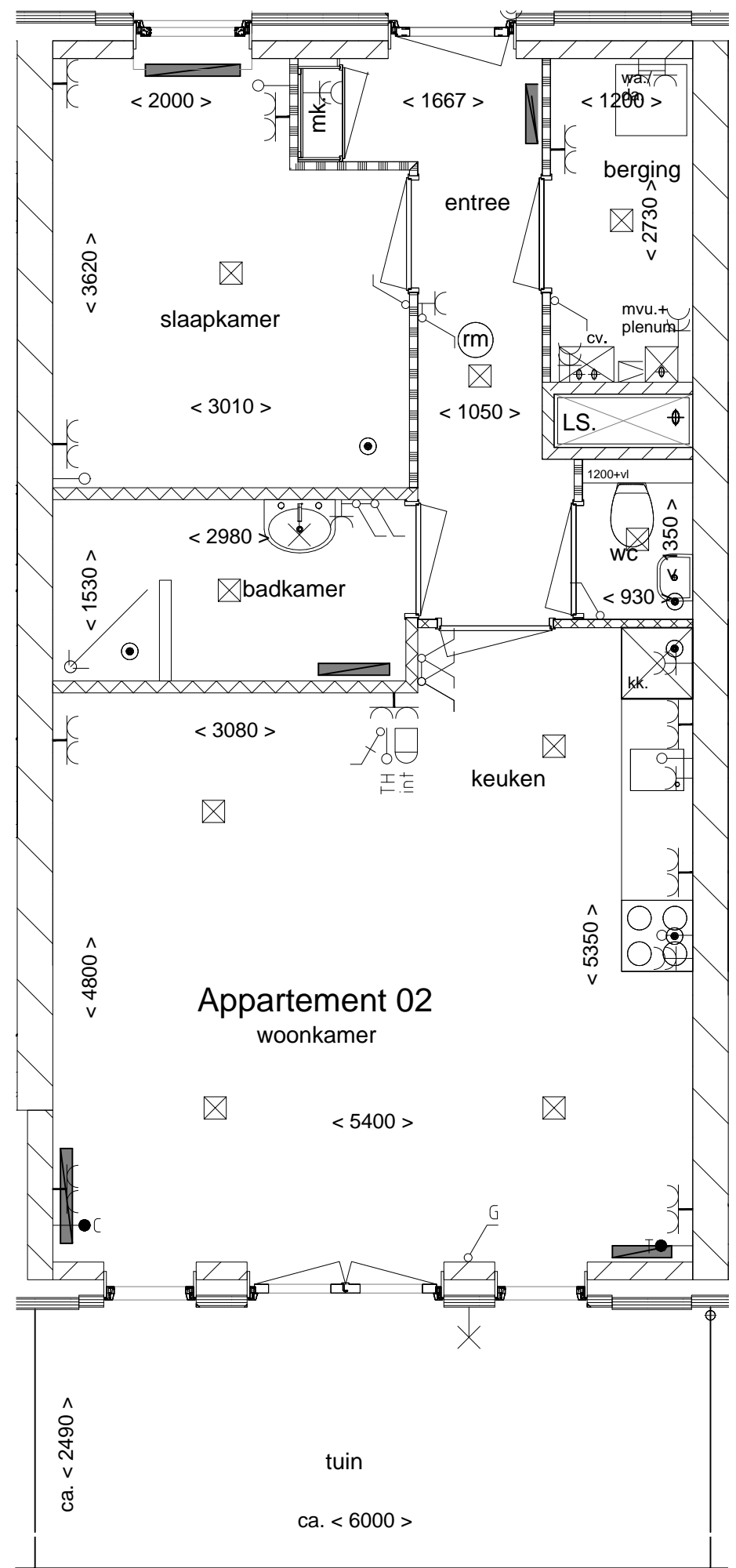
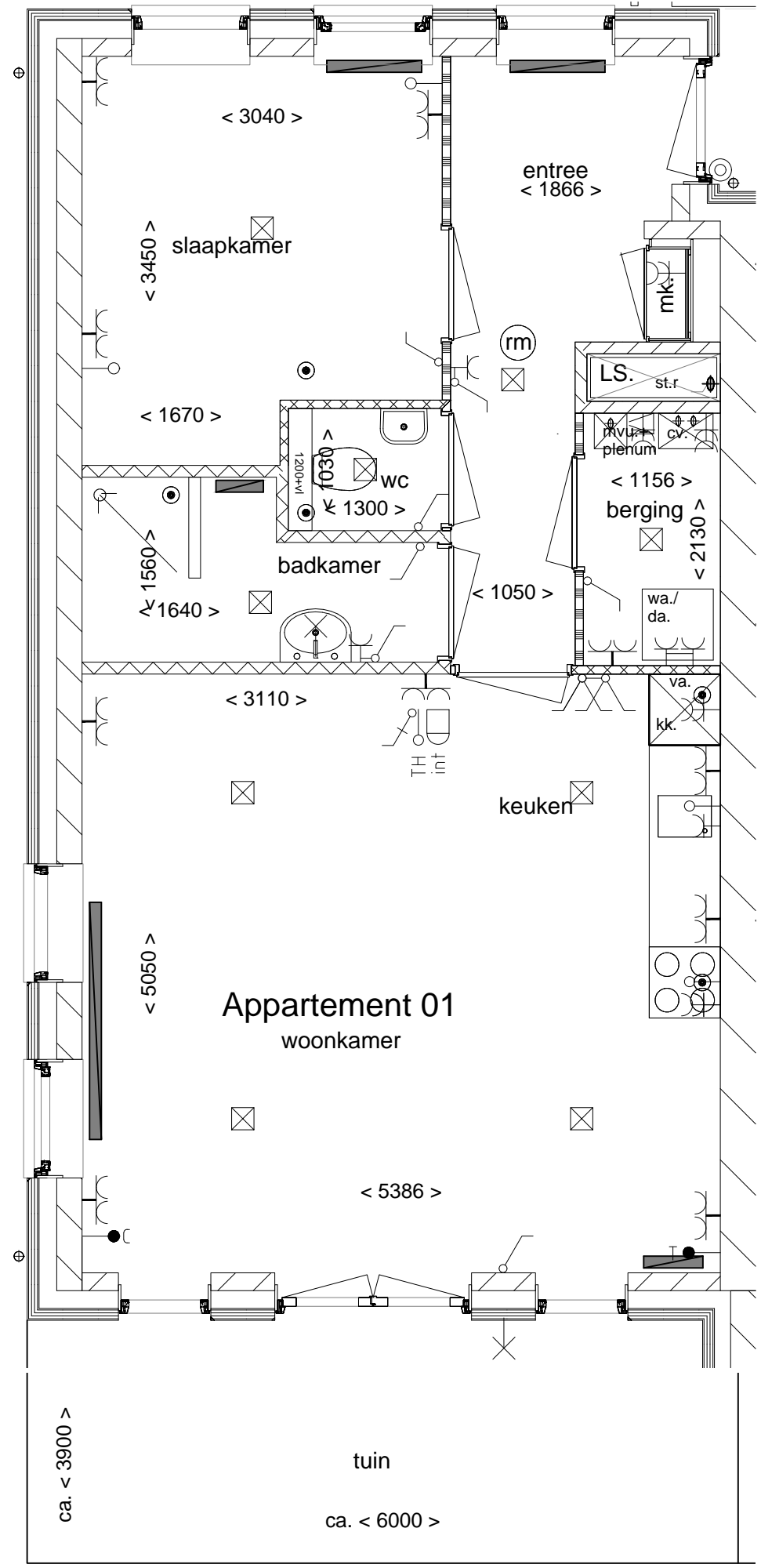
Blok 1: Beganegrond

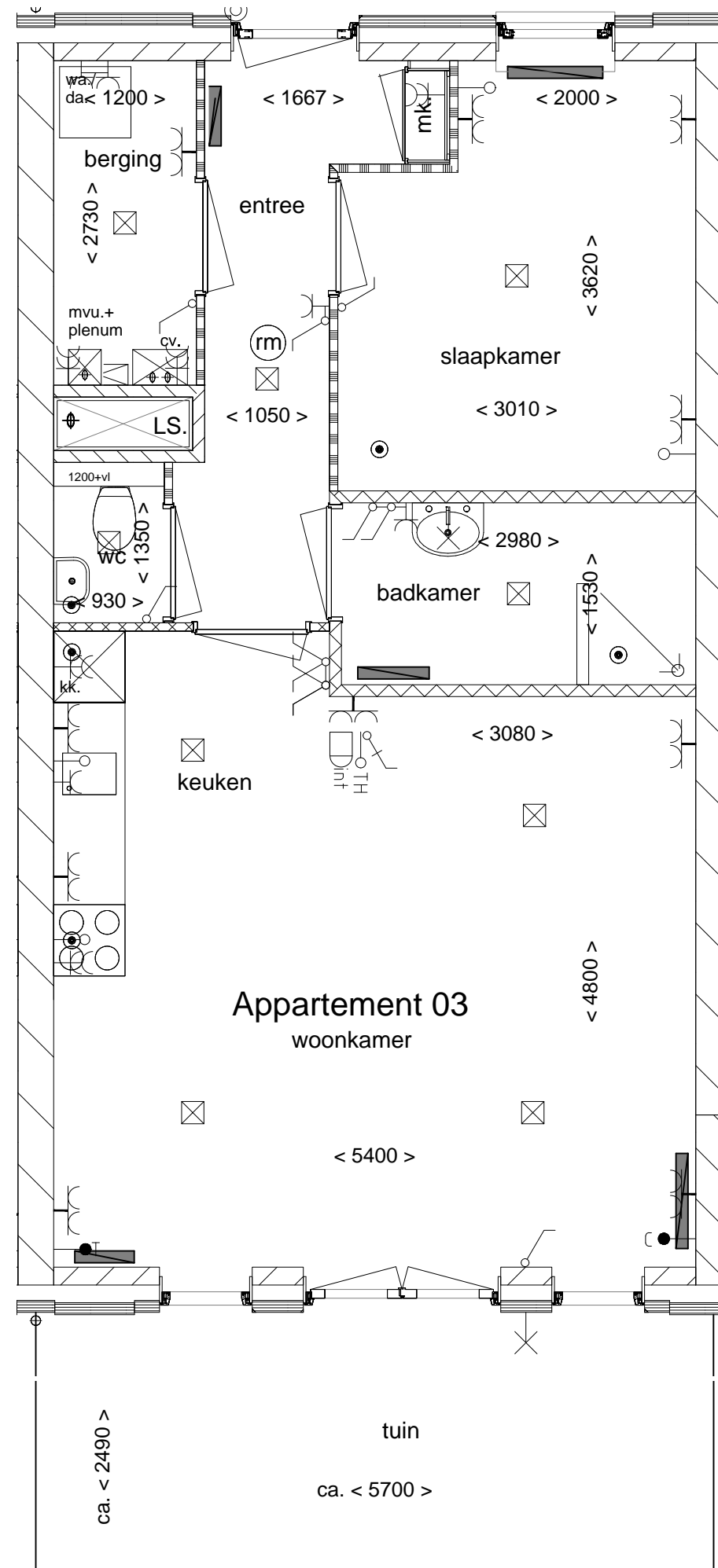


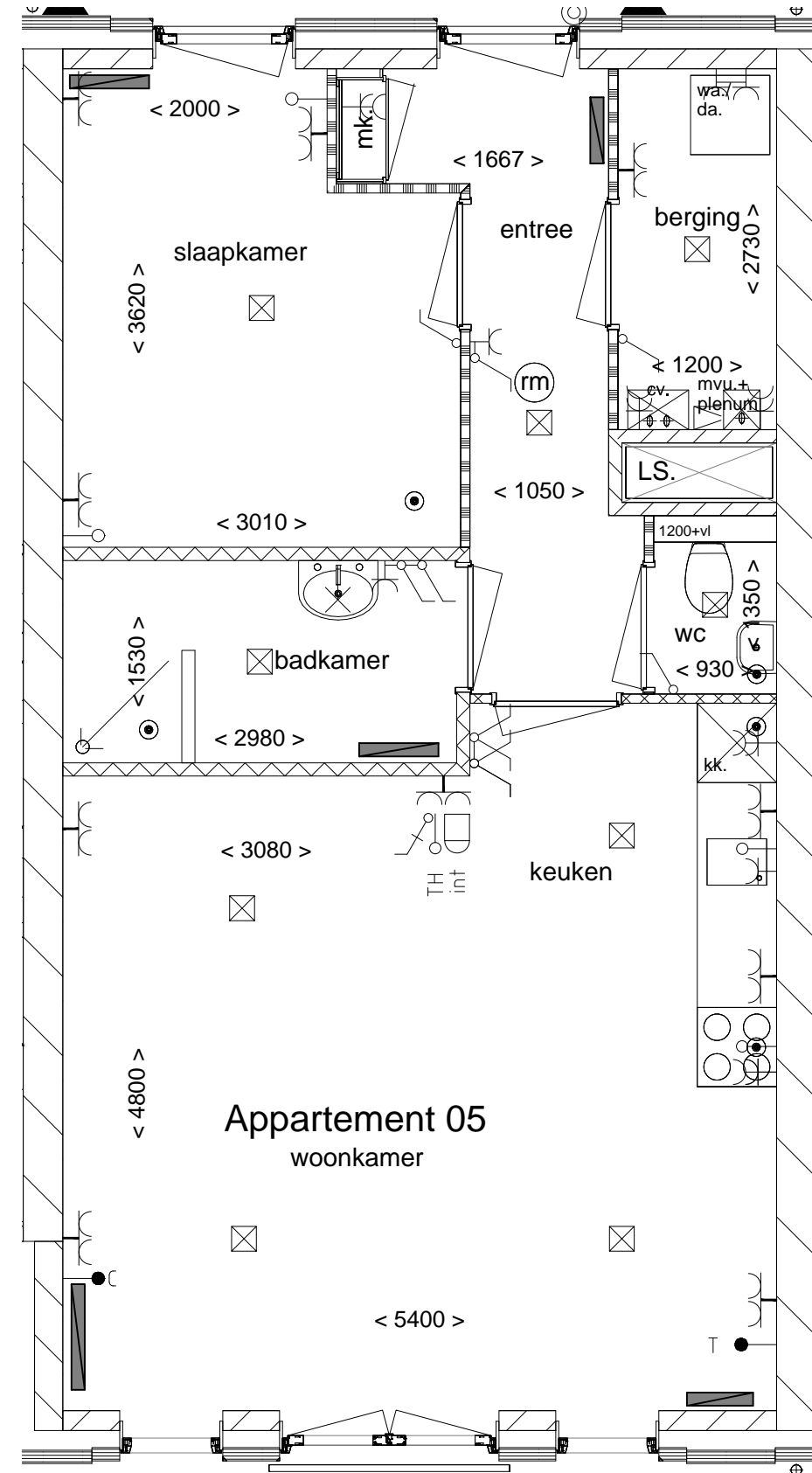
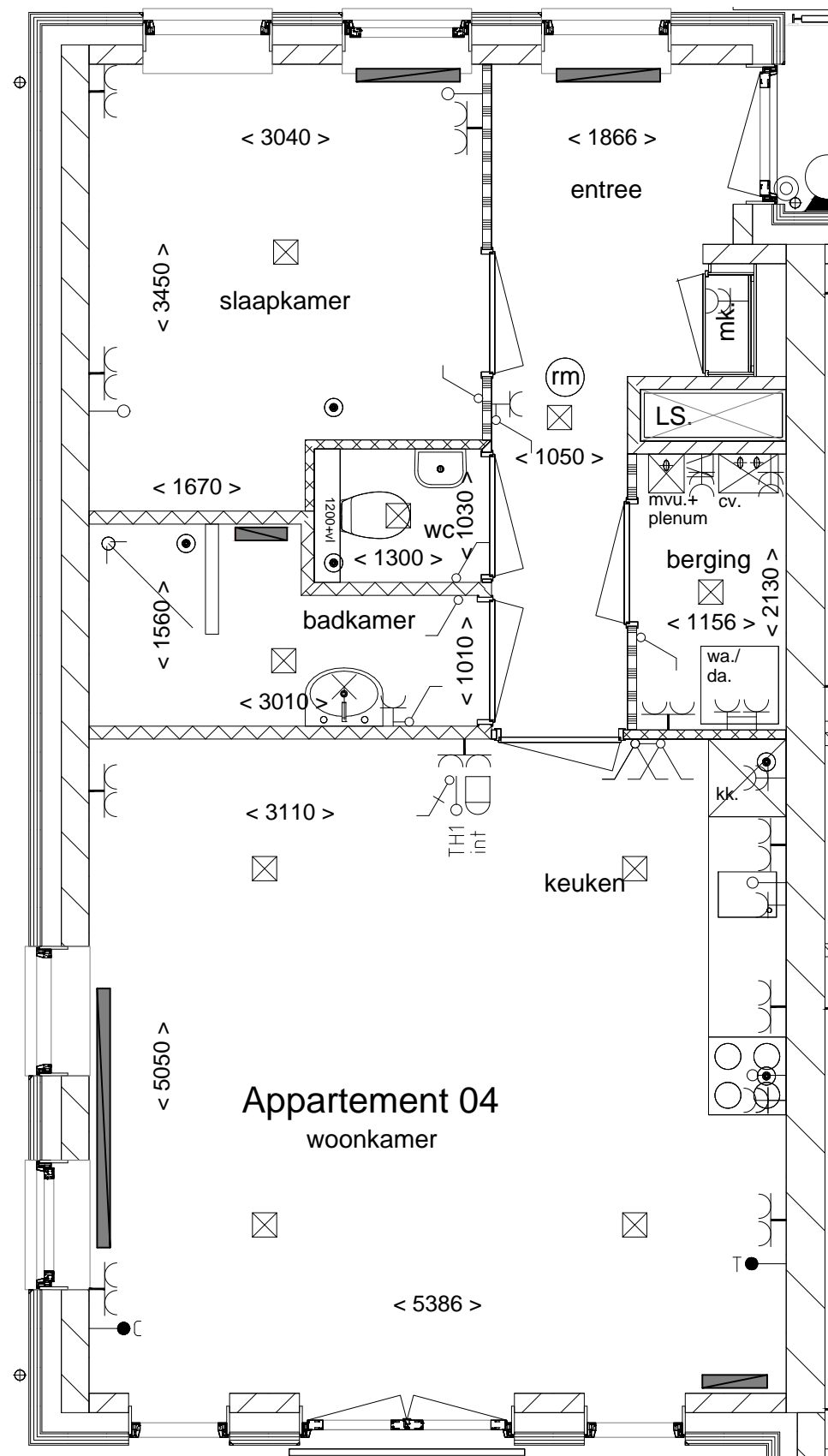
Blok 1: 1e verdieping

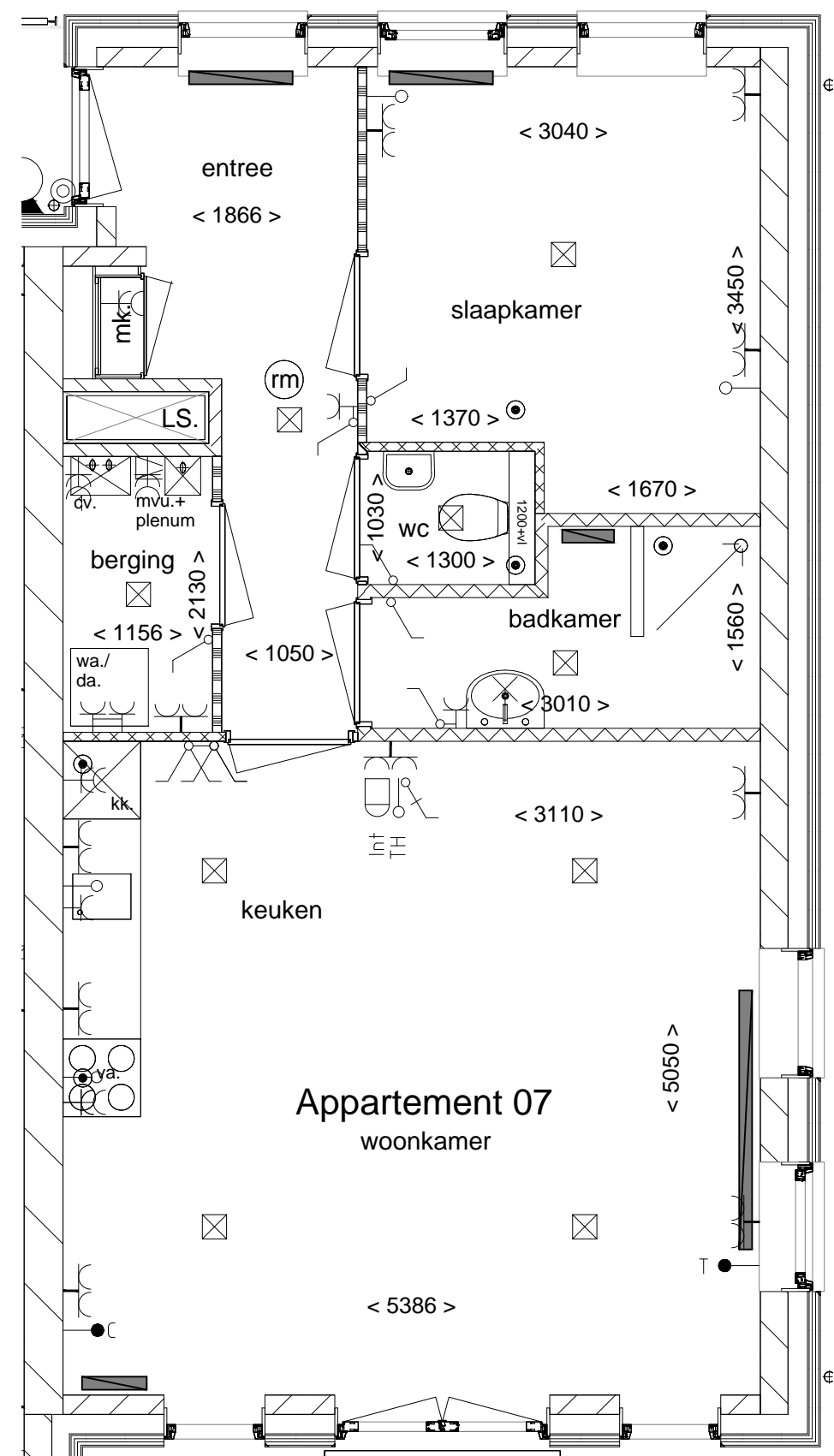
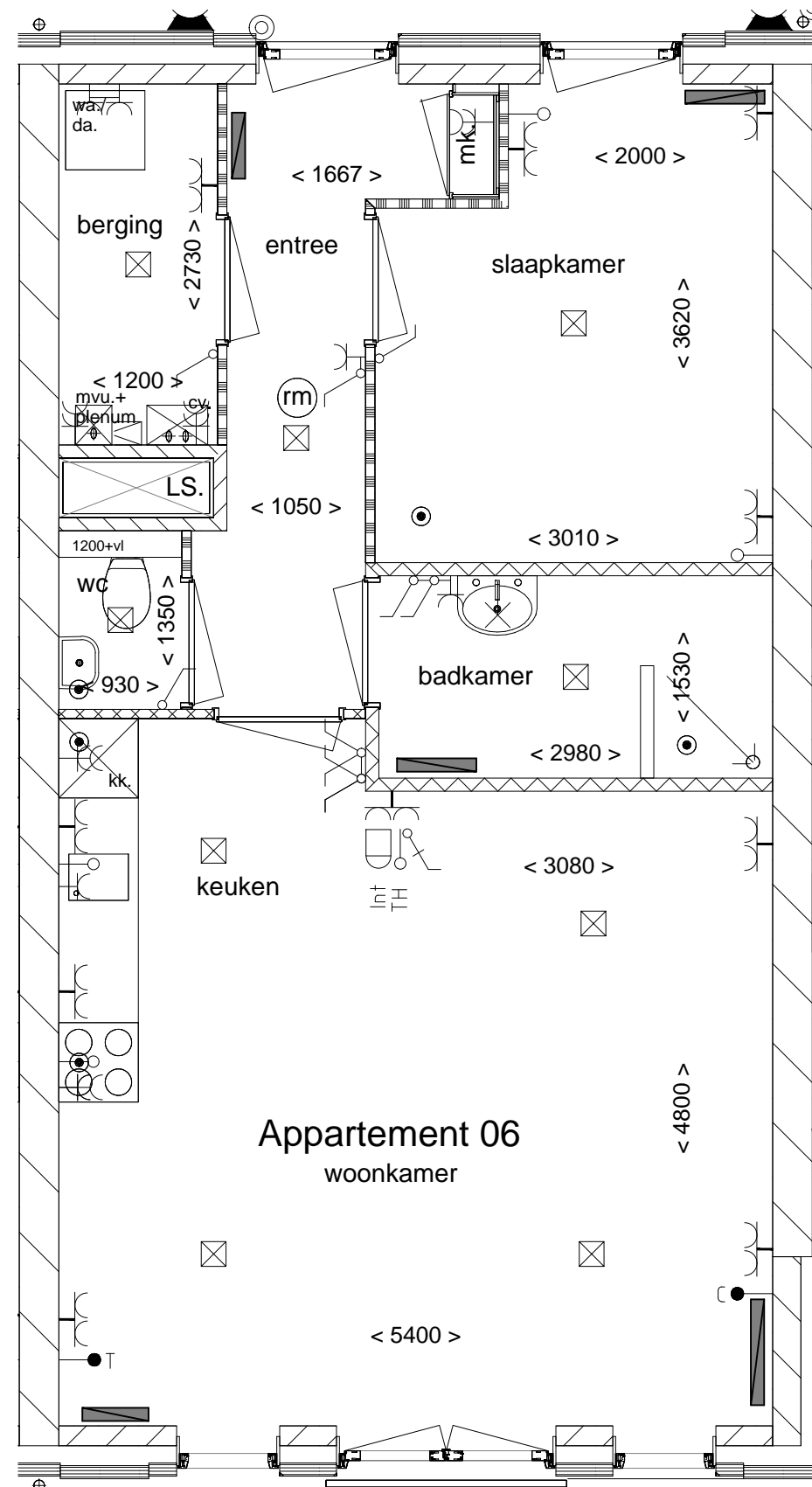


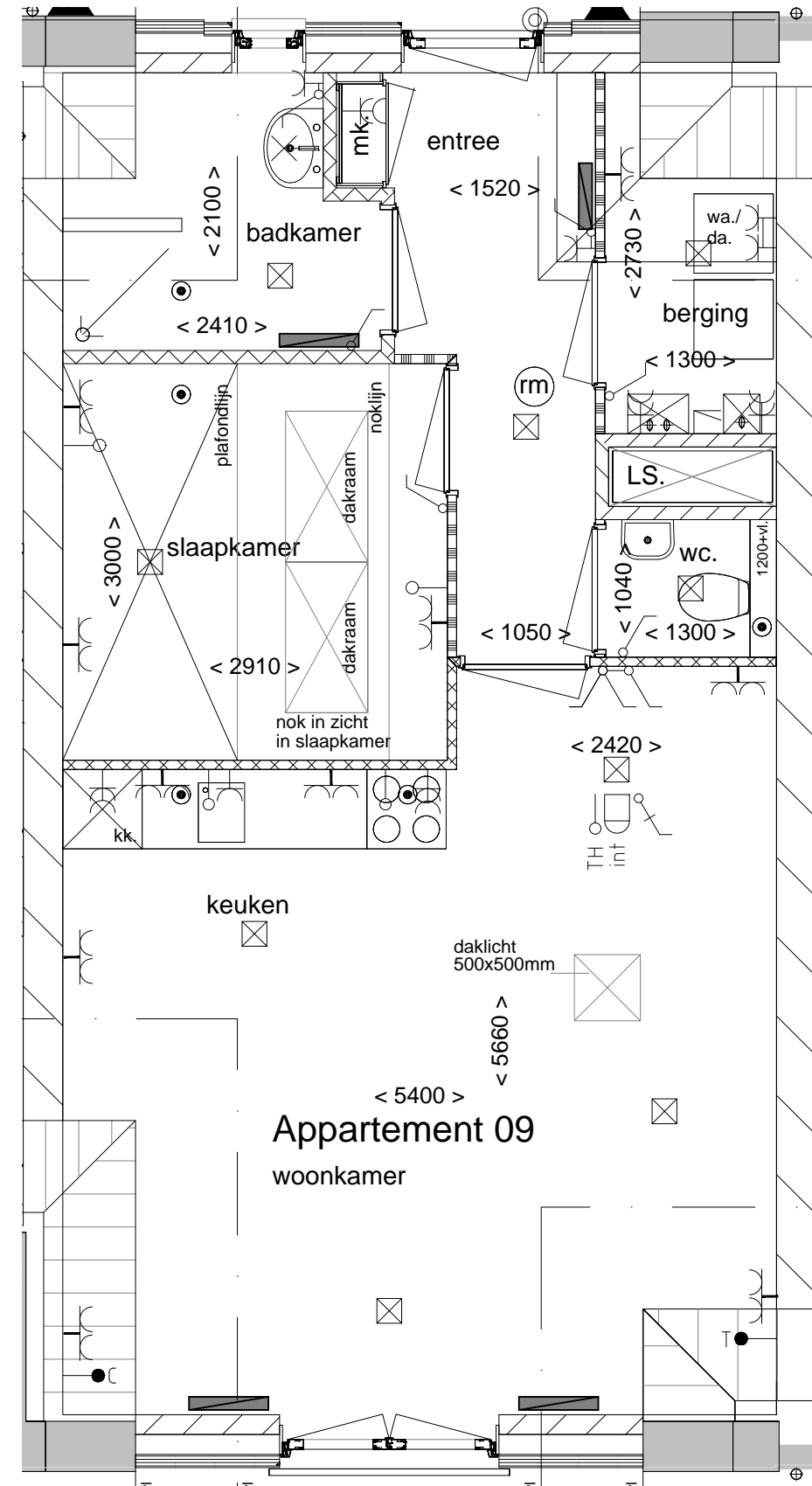
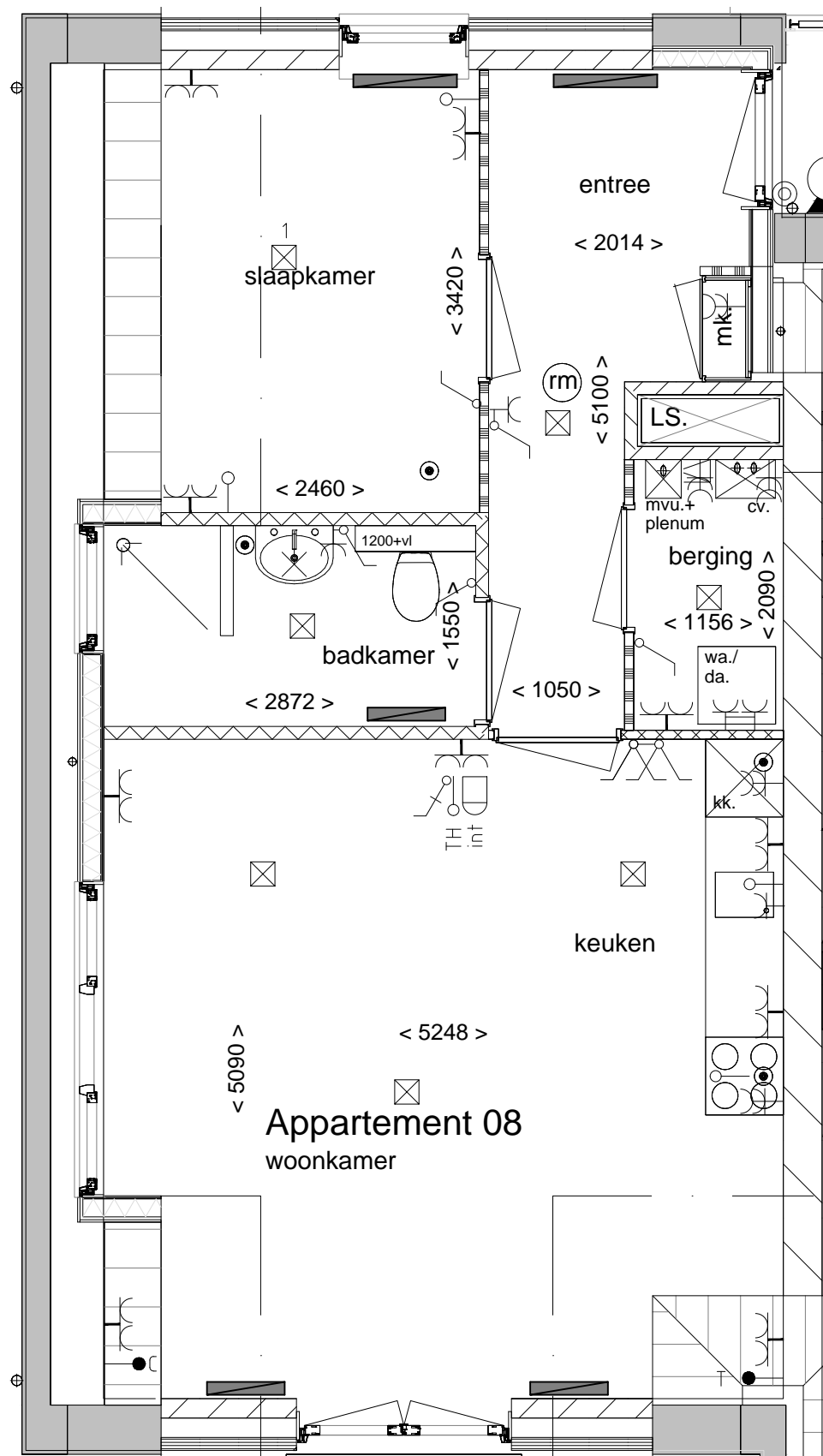
Blok 1: 2e verdieping

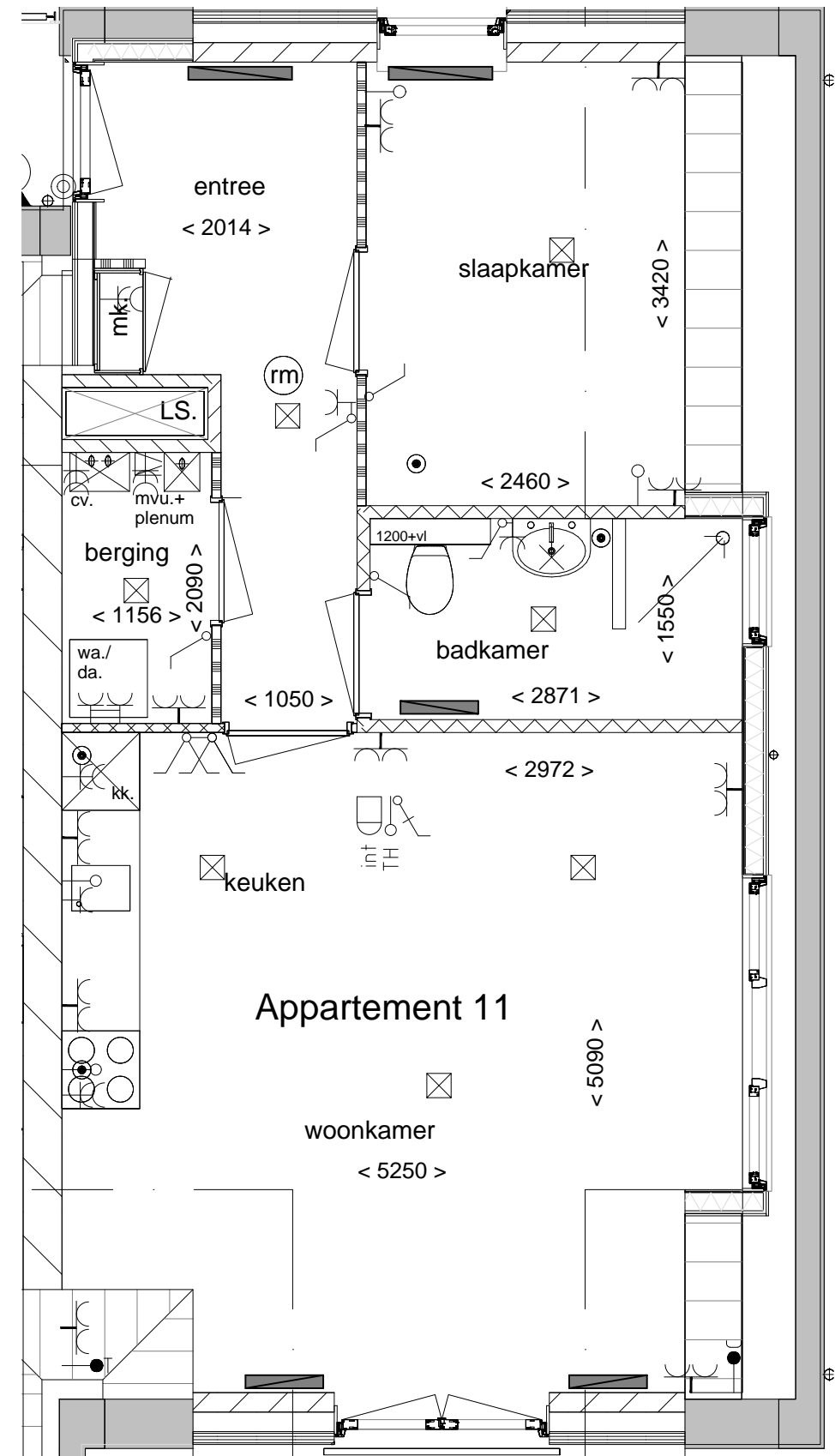
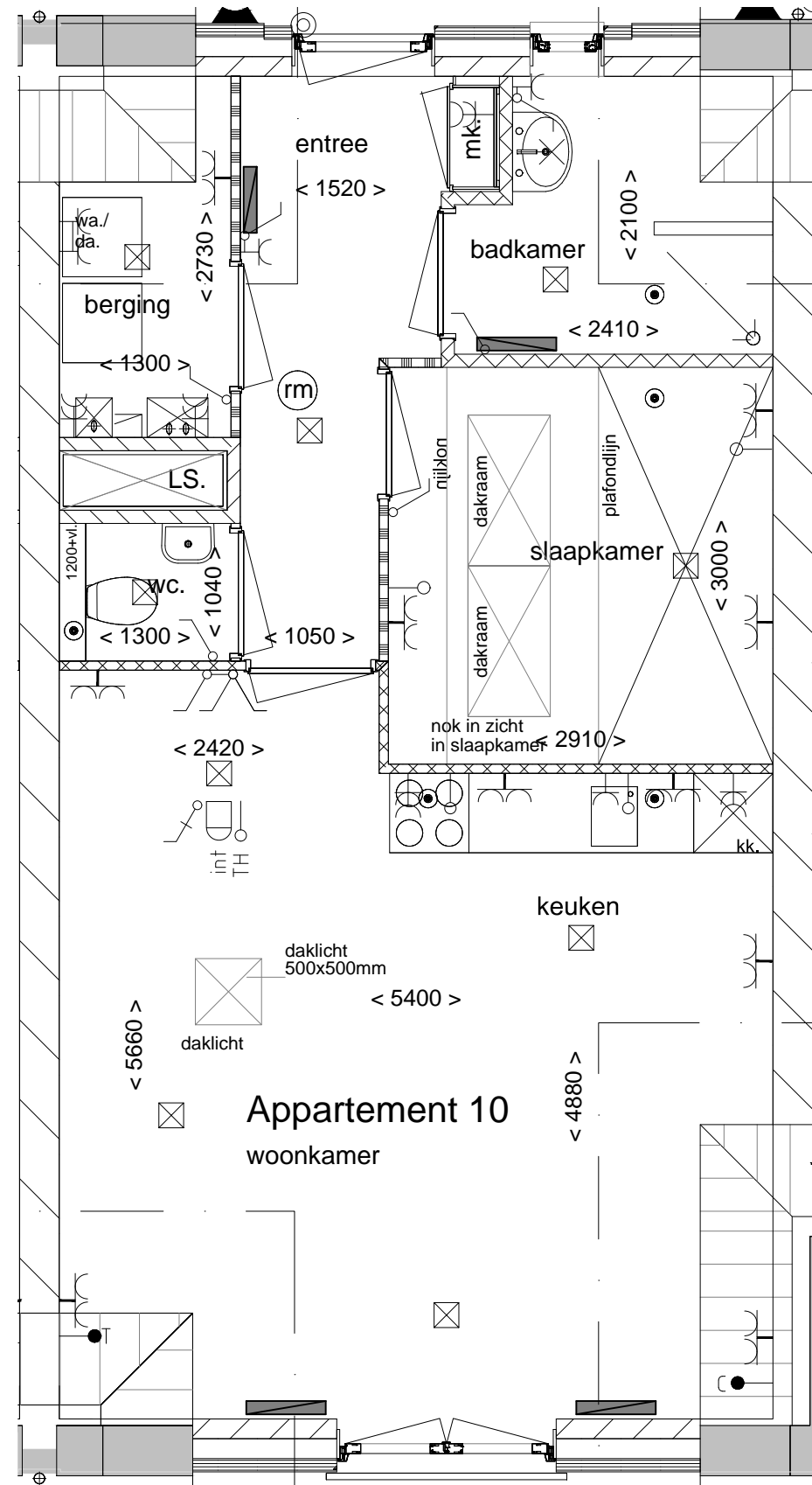












AANVULLENDE INFO

Er is geen lift aanwezig in het complex.

In de bergingen bevindt zich een stopcontact. Deze is aangesloten op de meterkast in uw eigen woning.

De voordeur is voorzien van raam.

De appartementen hebben kunststof kozijnen.

De appartementen worden opgeleverd zonder plinten

De badkamer wordt tot aan het plafond getegeld, behalve de appartementen met een schuine kap in de badkamer.

Het toilet wordt tot halfhoog betegeld. Zwevend toilet.

De wastafel in de badkamer is voorzien van scheerwandcontactdoos.

De meterkast is voorzien van dubbele WCD.

In de CV-ruimte kunnen een wasmachine en droger geplaatst worden. Voor beide is een groep aanwezig dus ze kunnen tegelijkertijd aan. Er is geen afvoer naar buiten mogelijk van de droger dus er is een condens droger nodig.

Het plafond wordt opgeleverd als wit spuitwerk.

De wanden worden behangklaar opgeleverd. De wanden worden niet gestuukt. Er wordt geen bouwbehang door verhuurder aangebracht.

De binnendeurkozijnen zijn stalen kozijnen.

Appartement 1,2 en 3 hebben een buitenruimte. Deze dient zelf aangelegd en onderhouden te worden.

Appartement 1,2 en 3 hebben een eigen parkeerplaats voor de deur grenzend aan de weg.

Voor de appartementen 4 tot en met 11 zijn er een aantal parkeerplaatsen beschikbaar op het achterterrein van het complex. De parkeerplaatsen worden op een later tijdstip verdeeld. Er is dus geen garantie op een vaste parkeerplaats voor alle appartementen.

Het appartement wordt opgeleverd met een keukenblok van 1,80m breed. Drie bovenkastjes en drie onderkastjes. Het keukenblok wordt opgeleverd met inbouwapparatuur. Diverse kleurmogelijkheden en keuzemogelijkheid de keuken uit te breiden met inbouwapparatuur (tegen meerprijs).

Appartement 9 en 10 hebben een keukenblok van 1,70m breed.

Voor de afzuigkap is geen afvoer naar buiten. Dit houdt in dat er een motorloze afzuigkap of recirculatiekap geplaatst dient te worden.

De tekeningen zijn met zorg gemaakt. Het kan zijn dat er tijdens de bouw wijzigingen plaatsvinden t.o.v. de tekening, waaronder locatie WCD's, lichtpunten en radiatoren, draairichting ramen, etc.

VOORWAARDEN

Indien er een huurovereenkomst met Kuin Vastgoedbeleggingen B.V. tot stand komt zijn de volgende voorwaarden van toepassing:

- Uw bruto maandinkomen is minimaal 3,5 keer de bruto huurprijs. Personen die niet voldoen aan de inkomenseis maar over voldoende financiële middelen beschikken, kunnen eventueel ook in aanmerking komen. Kuin Vastgoedbeleggingen B.V. is vrij om aanvullende inkomenseisen te stellen.
- Personen die met drie of meer personen de woning willen huren maar geen gezin vormen, komen niet in aanmerking.
- Er mag in uw huidige woonsituatie geen sprake zijn van overlast of betalingsproblemen.
- De huurovereenkomst wordt aangegaan voor de duur van minimaal 1 jaar.
- Wij vragen een borg van 2 maanden.
- Kuin Vastgoedbeleggingen B.V. behoudt zich het recht voor om zonder opgave van redenen een woning niet aan u toe te wijzen.
- Per appartement mag maximaal 1 huisdier gehouden worden, welke sporadisch geluid maakt.
- Per woning / project kunnen aanvullende voorwaarden gelden.

De volgende gegevens vragen wij van u, wanneer u bij ons in aanmerking komt voor woonruimte:

- Indien u nu woonachtig bent in een koopwoning, dient u een verkoopakte te overleggen.
- Indien u op dit moment woonachtig bent in een huurwoning, dient u een verhuurdersverklaring te kunnen overleggen;
- Geldig legitimatiebewijs;
- Werkgeversverklaring;
- Salarisstroken van de afgelopen 3 maanden;
- Historisch uittreksel gemeente.