

# Nieuwbouw 8 luxe eengezinswoningen Kerkstraat te Wognum

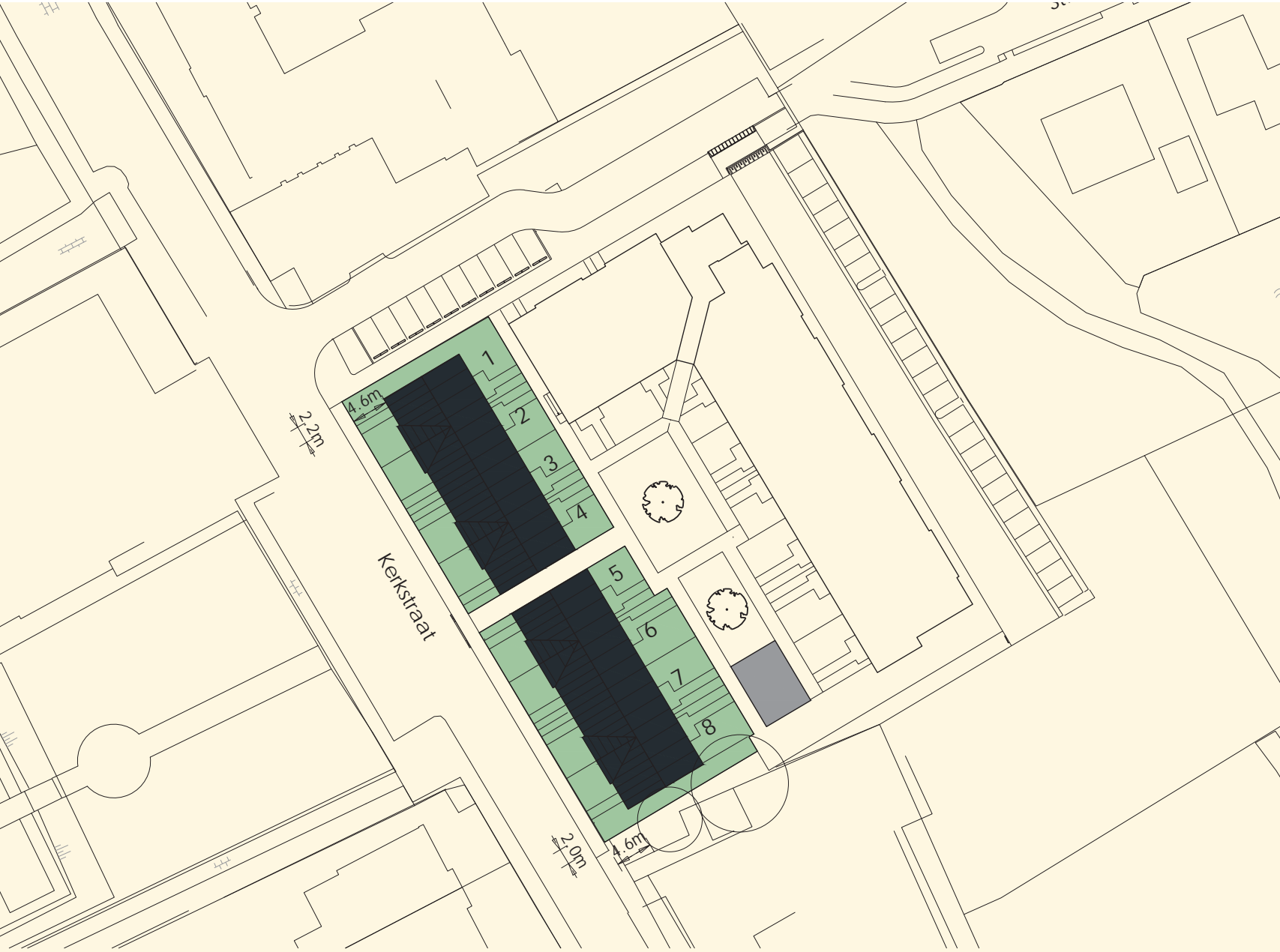




# Inhoudsopgave

Situatie	3
Plattegronden	4
Gevelaanzichten	8
Doorsneden	13
Bergingen	14
Legenda	15
Technische omschrijving	16
Participanten	18





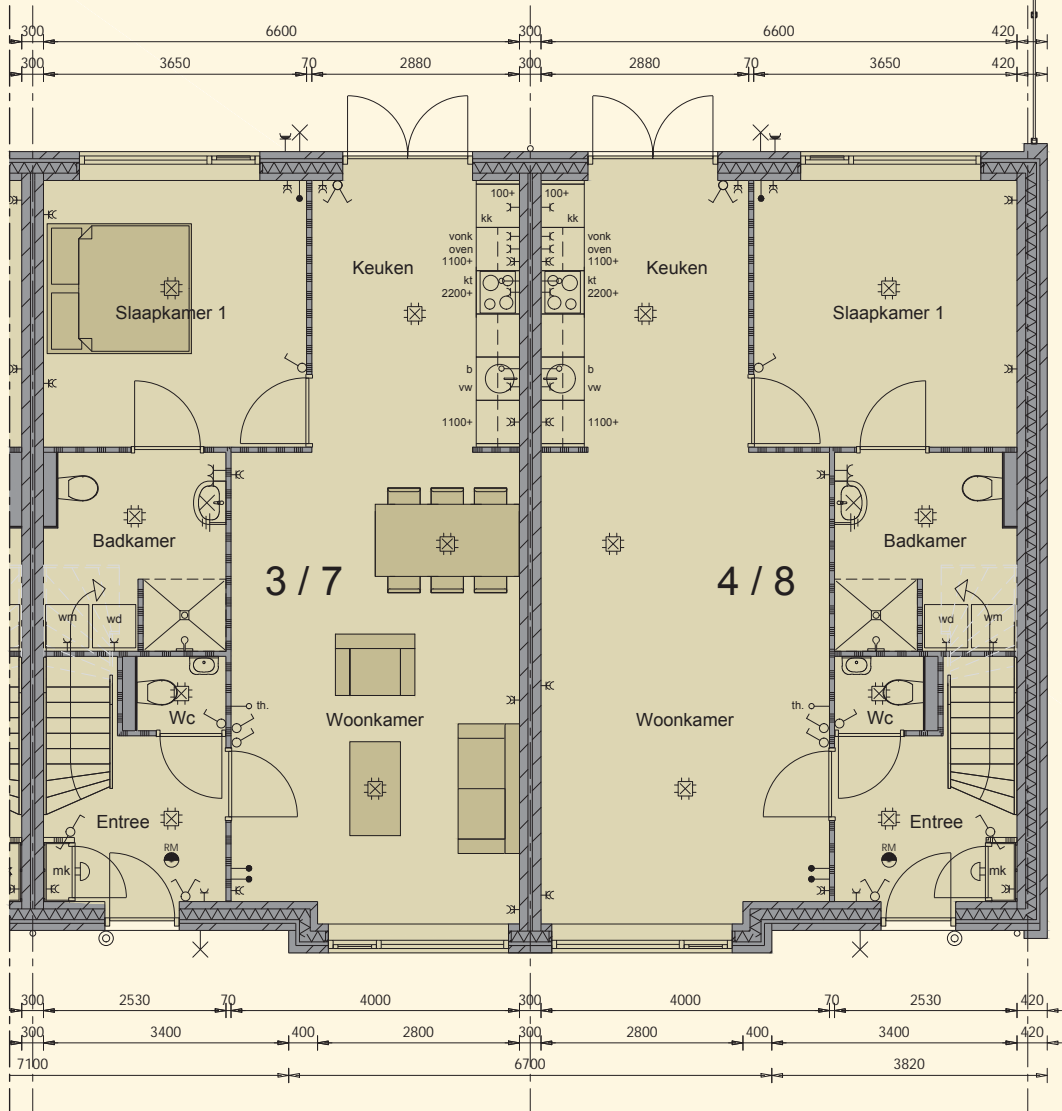
# Situatie

Bouwlocatie  
 8 rijwoningen aan de Kerkstraat  
 te Wognum, Gemeente Medemblik  
 Schaal ca 1:500

De openbare inrichting van voetpaden, parkeerplaatsen en wegen die op gemeentegrond liggen, worden door de gemeente aangelegd. De uiteindelijke liggingen, afmetingen en uitvoeringen worden pas bij het zogenaamd woonrijp maken door of in overleg met de gemeente bepaald. De definitieve maatvoering van de perceelgrenzen wordt door het kadaster bepaald. Aan deze tekening kunnen hierdoor geen rechten worden ontleend.







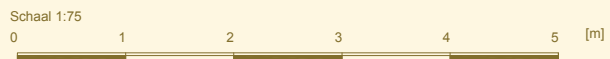
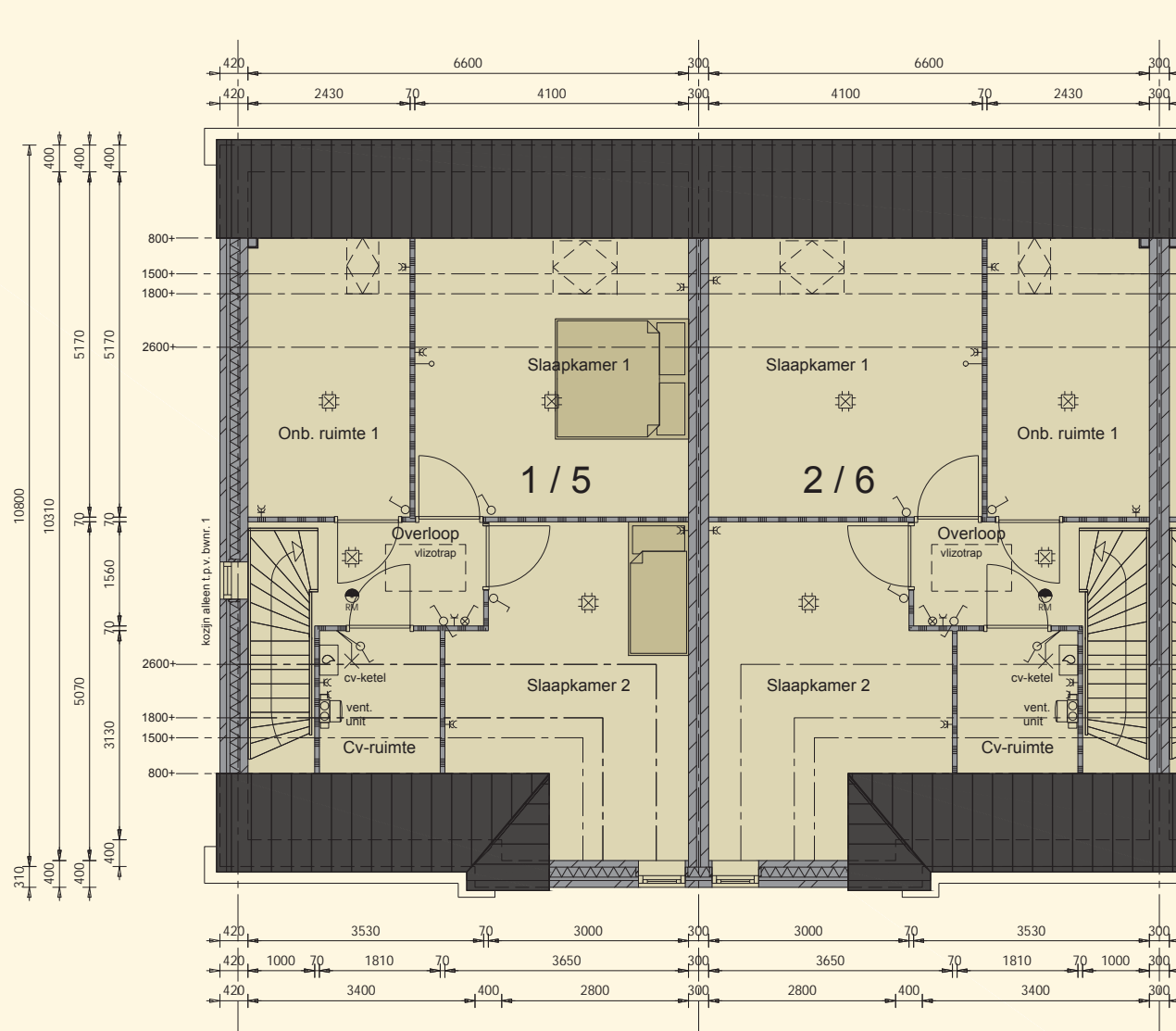
# Begane grond

Bouwnummer 3, 4, 7 en 8



# 1ste verdieping

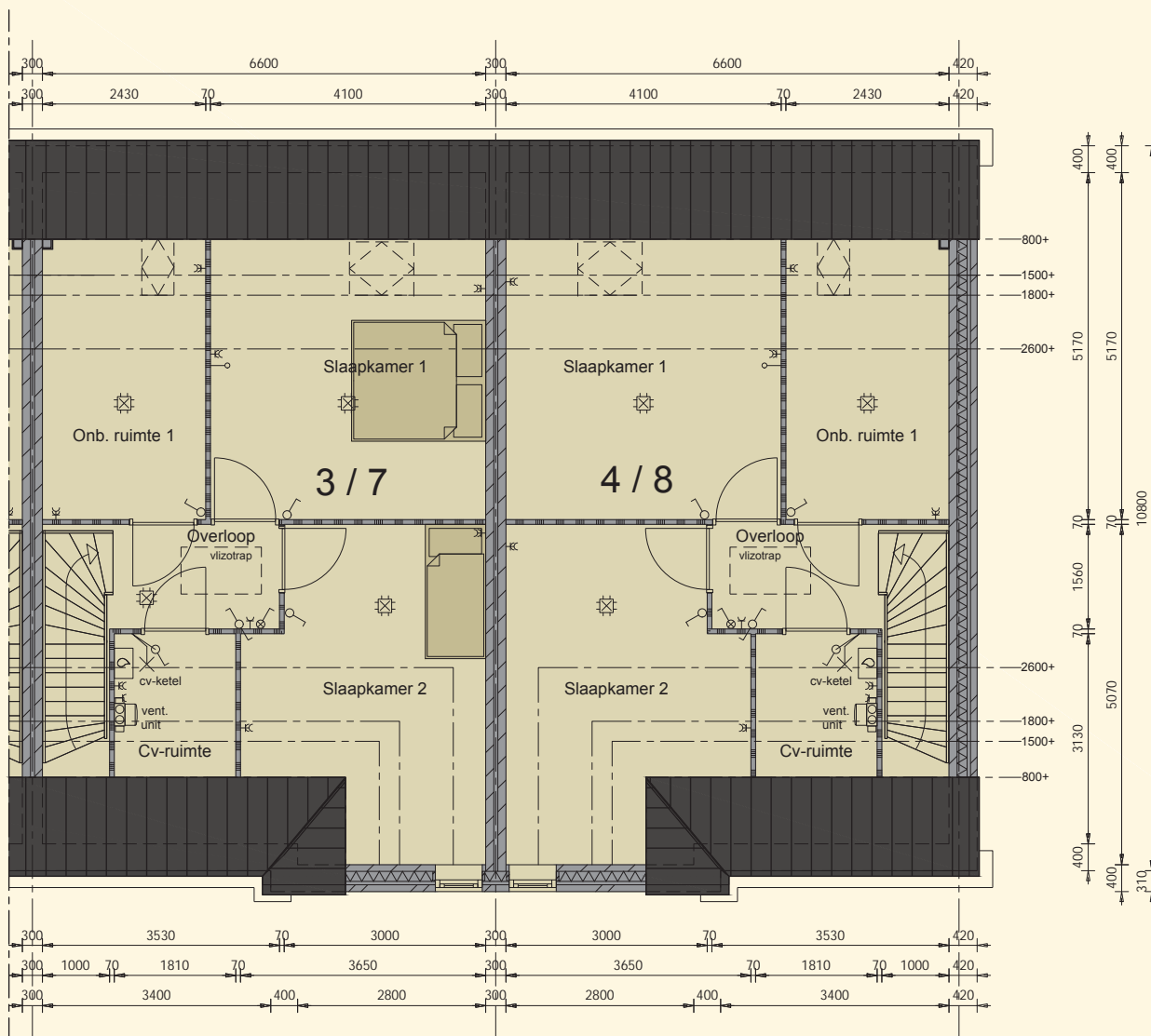
Bouwnummer 1, 2, 5 en 6





# 1ste verdieping

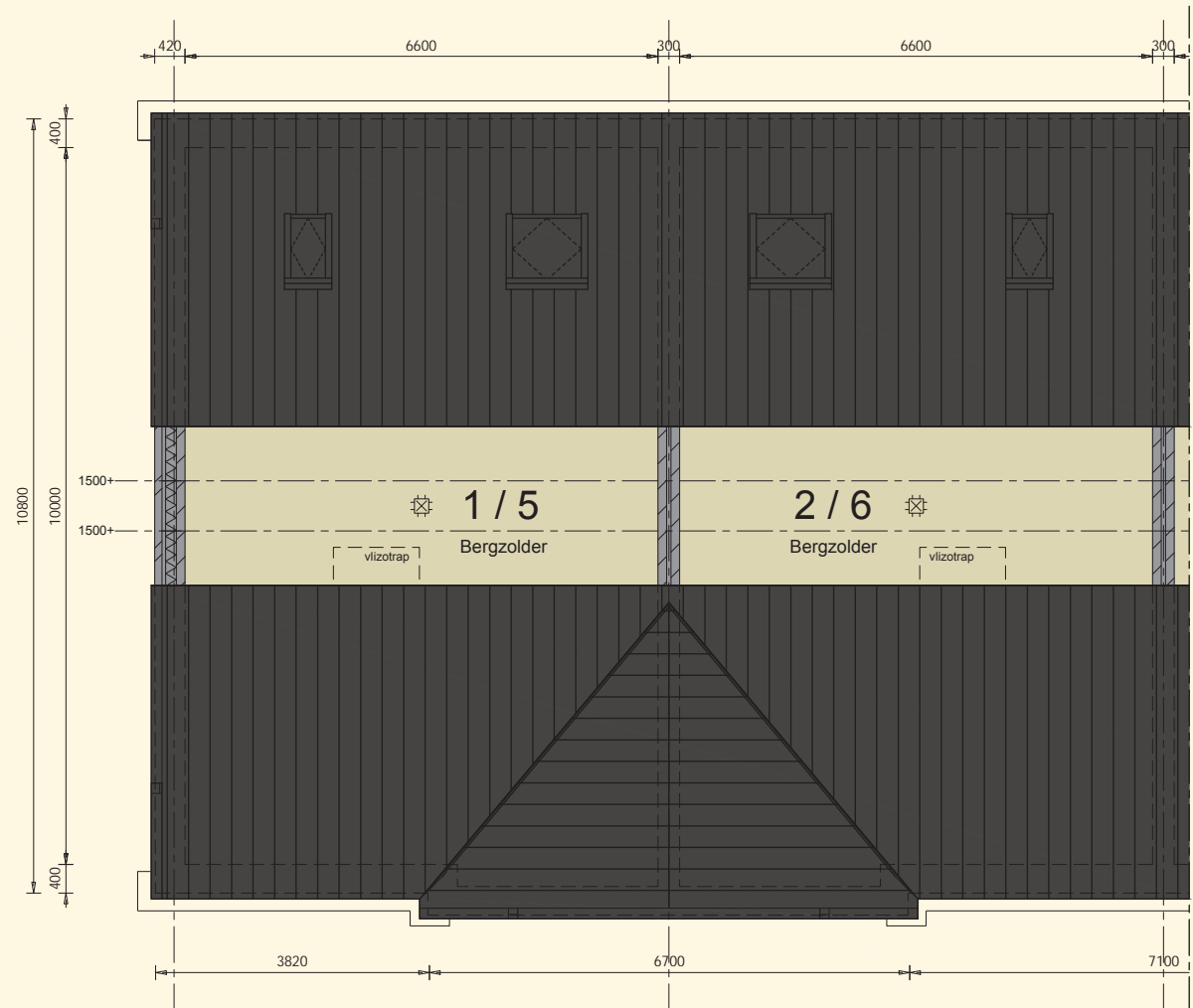
Bouwnummer 3, 4, 7 en 8





# Zolder

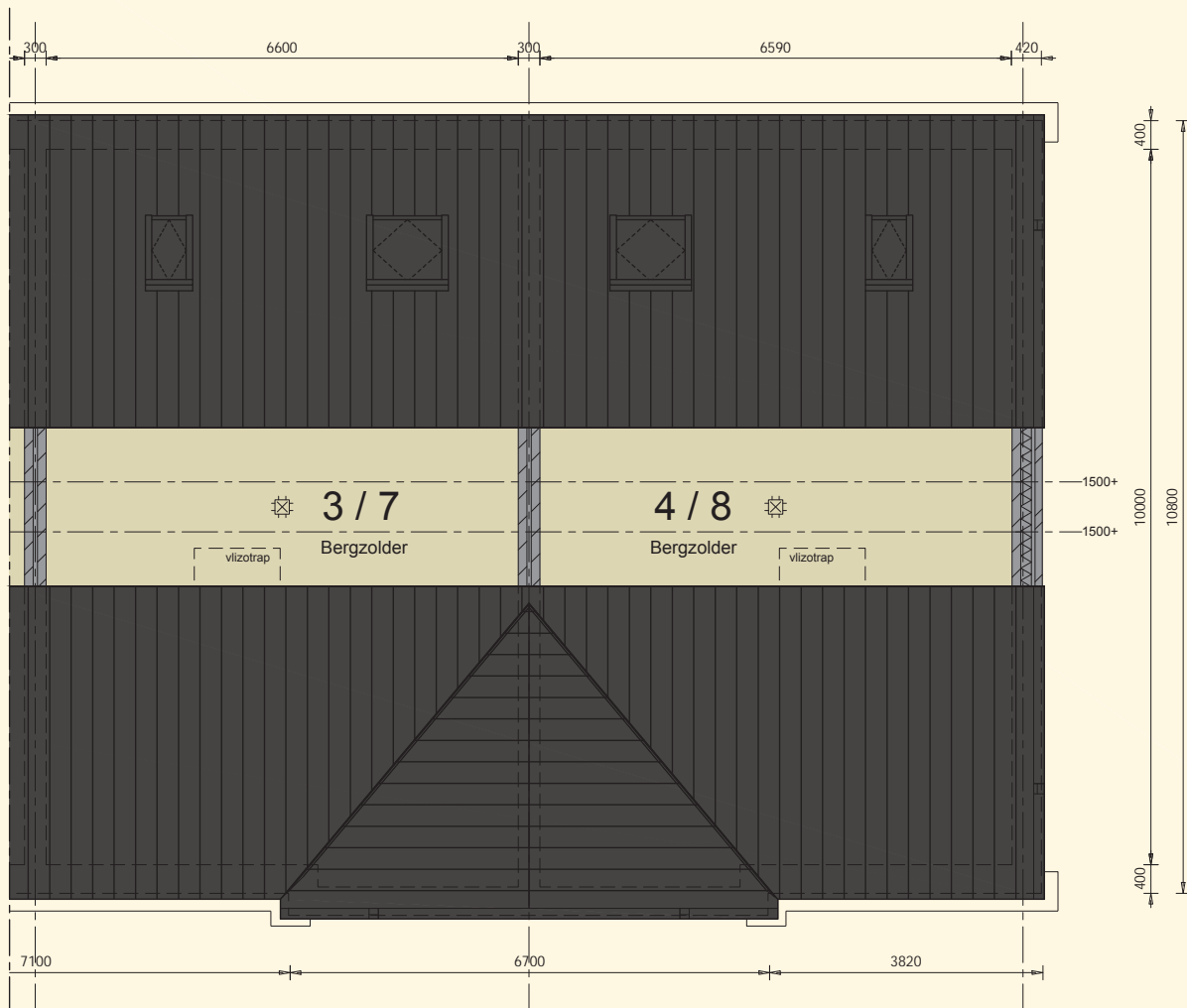
Bouwnummer 1, 2, 5 en 6



Schaal 1:75







# Zolder

Bouwnummer 3, 4, 7 en 8



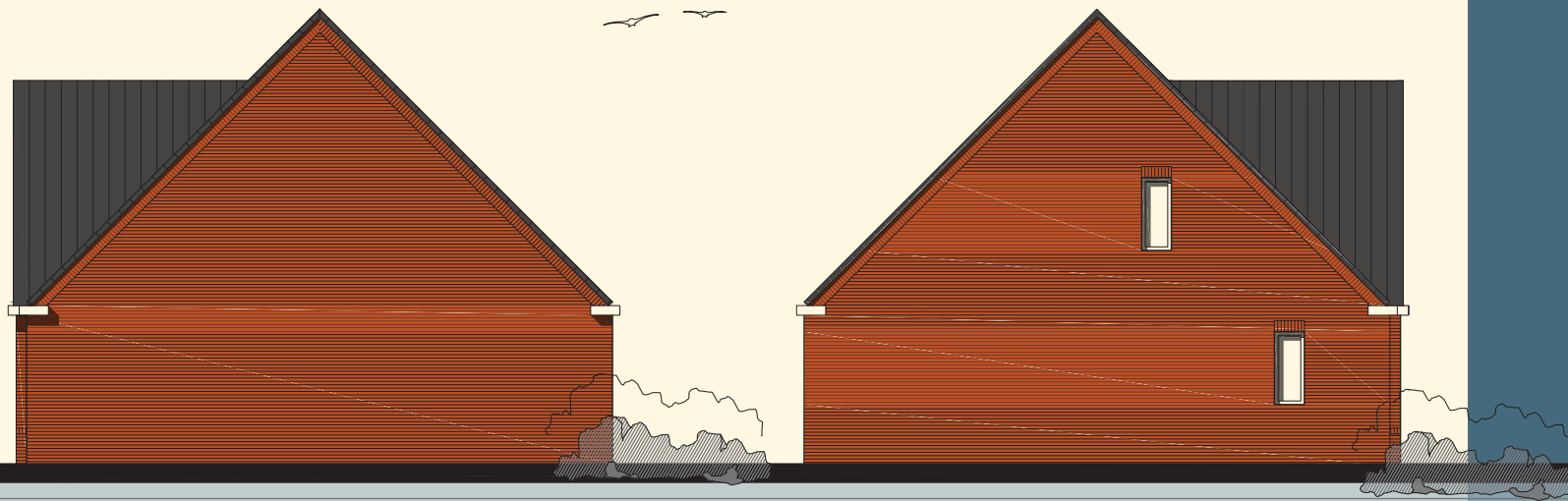
# Voorgevel



bouwnummer 1 en 5      bouwnummer 2 en 6      bouwnummer 3 en 7      bouwnummer 4 en 8



Rechter zijgevel  
Linker zijgevel

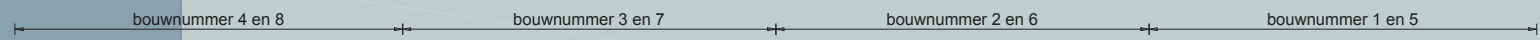


bouwnummer 4 en 8

bouwnummer 1 en 5  
kozijnen alleen t.p.v. bouwnummer 1

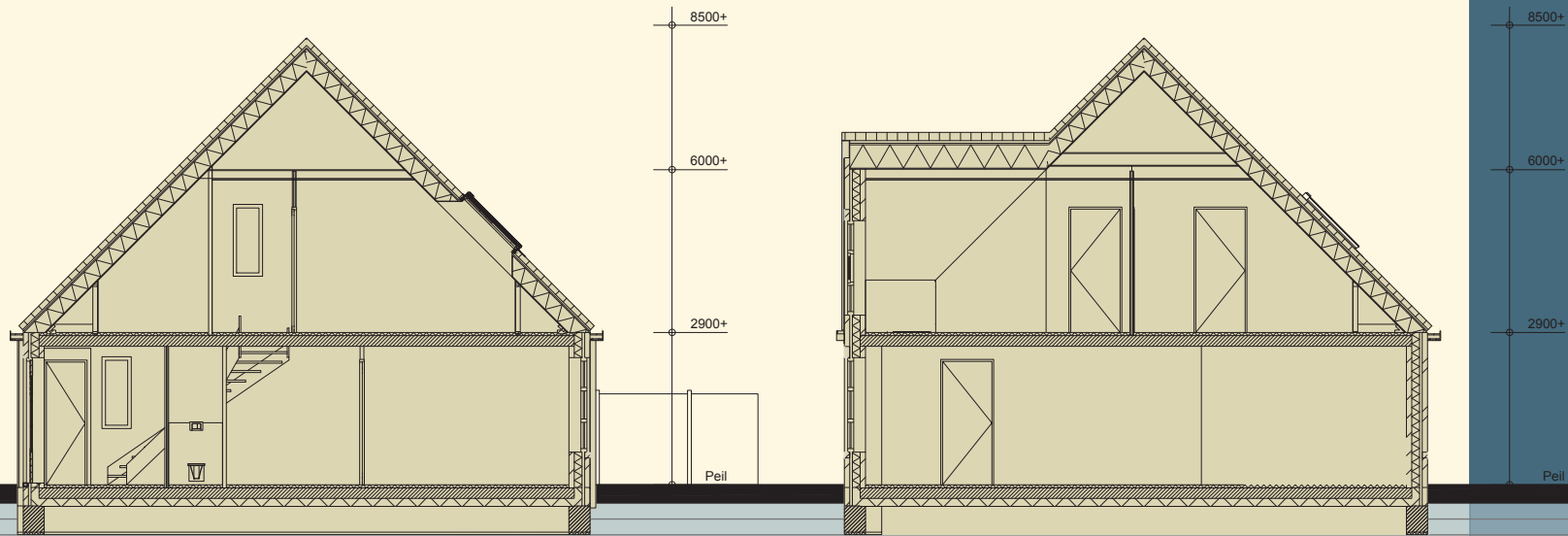


# Achtergevel





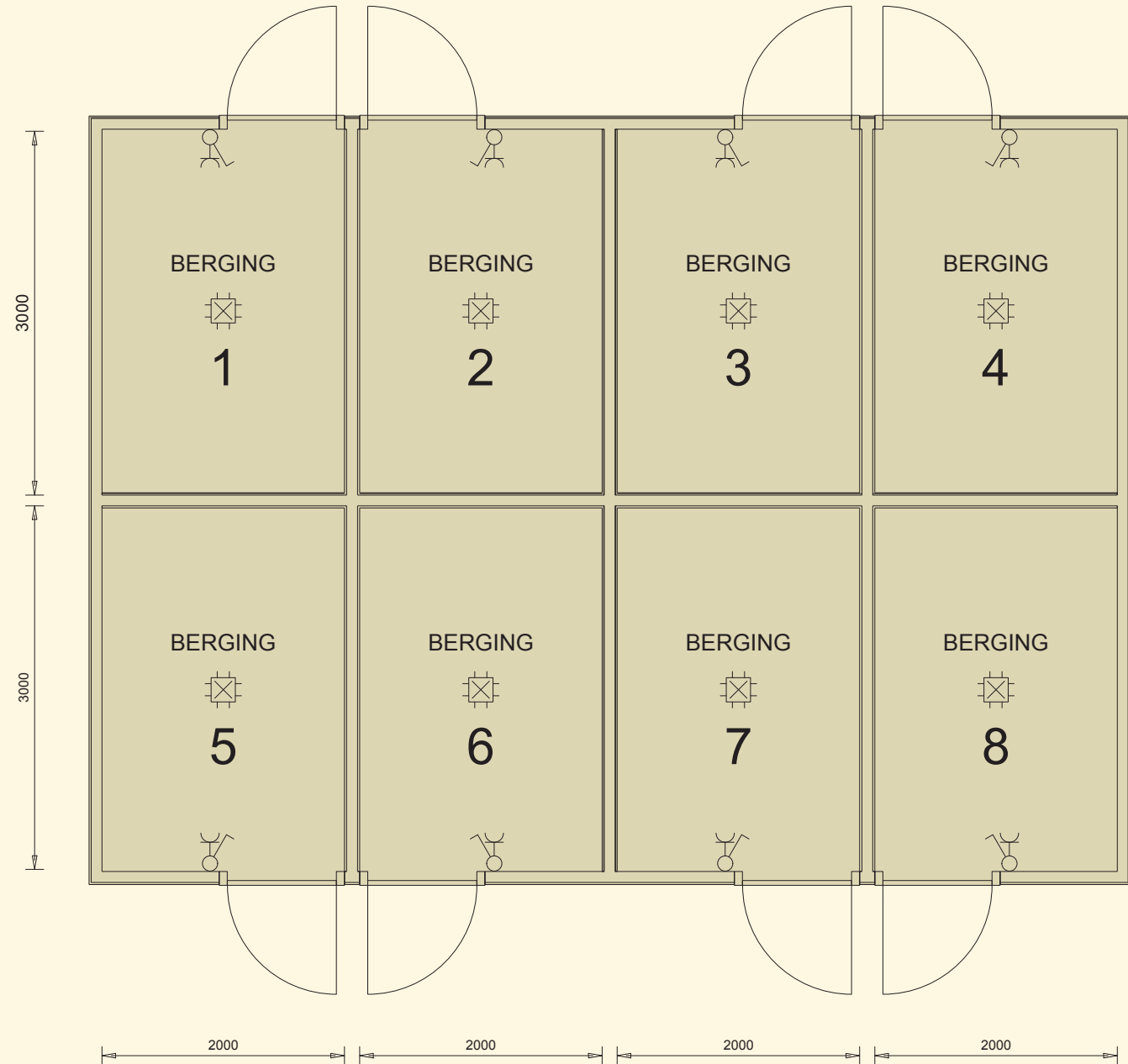
# Doorsneden





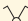
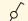
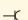
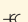
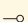

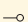






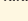
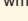
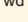
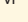







# Bergingen

Plaats volgens situatie



## Renvooi

	plafondlichtaansluitpunt
	enkele schakelaar
	dubbele schakelaar
	wissel schakelaar
	enkele wandcontactdoos geaard
	dubbele wandcontactdoos geaard
	onbedrade aansluiting
	bedrade aansluiting
	onbedrade aansluiting kooktoestel
	onbedrade aansluiting boiler
	onbedrade aansluiting vaatwasser
	thermostaat
	wandlichtaansluitpunt
	rookmelder
	opstelplaats voor koelkast
	opstelplaats voor wasautomaat
	opstelplaats voor wasdroger
	ventilatiooroster
	beldrukker
	bel
	schoon metselwerk
	kalkzandsteen vuilwerk
	gibo, dikte 70 mm (t.p.v. badkamer 70mm GHL)
	houtskeletbouw

## Kleurenschema

Onderdelen	Materialen	Kleur
Gevels topgevels	Baksteen	Oranjerood
Gevels	Baksteen	Roodbruin
Raamdorpels	Keramisch	Zwart
Dak	Keramische pan	Blauw gesmoord
Kozijnen	Kunststof	Creme wit RAL 9001
Voordeur / garagedeur	Kunststof	Creme wit RAL 9001
Draaiende delen	Kunststof	Creme wit RAL 9001
Boeidelen	Kunststof	Creme wit RAL 9001
Hemelwaterafvoeren	PVC	Grijs
Berging	Geïmpregneerd naaldhout	Licht bruin / vergrijsd

\* De weergegeven afbeeldingen van de plattegronden en doorsnede zijn schaal 1 op 75  
De weergegeven afbeeldingen van de gevelaanzichten zijn schaal 1 op 100

## Inhoud en oppervlakten

Gebruiksoppervlakte woning	ca. 118 m <sup>2</sup>
Gebruiksoppervlakte berging	ca. 5 m <sup>2</sup>

## Legenda



## Algemene technische omschrijving van uw woning

### **Omschrijving van het werk**

Het werk bestaat uit het bouwen van 8 rijwoningen met daarbij 8 bergingen.

### **Riolering**

De buitenriolering wordt standaard uitgevoerd in een gescheiden stelsel en wordt aangelegd tot buiten de gevel. De vuil- en hemelwaterafvoer wordt aangesloten op het gemeenteriool.

### **Fundering en heilwerk**

De fundering van de woning bestaat uit een gewapende balkenfundering die wordt aangebracht op prefab betonpalen, van voldoende lengte en ter goedkeuring van de gemeente, afdeling bouw- en woningtoezicht.

### **Begane grond- en verdiepingsvloeren**

De begane grondvloeren van de woning wordt uitgevoerd als systeemvloer. De systeemvloer bestaat uit een geïsoleerde ribcassettevloer met isolatie van voldoende dikte conform de omgevingsvergunning. De verdiepingsvloeren worden uitgevoerd als een betonnen kanaalplaatvloer. Tekeningen en berekeningen van deze vloeren worden ter goedkeuring overlegd aan de afdeling bouw- en woningtoezicht van de gemeente.

### **Gevelmetselwerk (volgens monster en kleurschema)**

De buitengevels van de woning worden uitgevoerd in schoonmetselwerk, volgens monster en het kleurschema. Het schoonmetselwerk wordt achteraf platvol gevoegd.

### **Bergingen**

De bergingen bestaat uit een niet onderheide betonnen vloer. De wanden van de berging zijn gemaakt van stijl- en regelwerk met daartegen verduurzaamd houten gevelbekleding. De daken worden gemaakt van een houten balklaag met underlayment en dakbedekking.

### **Binnenspouwbladen en binnenwanden**

De binnenspouwbladen worden uitgevoerd in kalkzandsteenblokken. In de spouw van de buitengevels wordt isolatie toegepast van voldoende dikte conform de omgevingsvergunning. De binnenwanden op de begane grond en verdieping worden uitgevoerd in Gibo gipsblokken en behangklaar afgewerkt. In de badkamers worden Gibo hydroblokken toegepast. De woningscheidende ankerloze spouwmuur wordt uitgevoerd in kalkzandsteenblokken.

### **Buitenkozijnen, ramen en deuren**

De buitenkozijnen zijn van kunststof. De elementen worden standaard voorzien van isolerende beglazing en afgemonteerd met deugdelijk hang- en sluitwerk conform eisen politiekeurmerk veilig wonen. In de kozijnen en/of puin is standaard geen veiligheidsbeglazing opgenomen uitgezonderd waar het bouwbesluit dit vereist. De benodigde ventilatieroosters met koudebrug onderbreking worden gemonteerd in de kozijnen, e.e.a. zoals op de tekening staat aangegeven.

### **Binnenkozijnen en binnendeuren**

De binnenkozijnen zijn metalen kozijnen met bovenlicht, uitgevoerd in de kleur wit. De binnendeuren zijn vlakke afgelakte opdek deuren in de kleur wit. De binnendeuren worden afgehangen en voorzien van een loop-, kast- of vrij- en bezet slot.

### **Dakconstructie**

De schuine dakconstructie bestaat uit een geïsoleerde prefab sporenkap, de binnenzijde is afgewerkt met spano V313. De dakconstructie wordt voorzien van isolatie van voldoende dikte conform omgevingsvergunning. Over de dakelementen worden panlatten aangebracht met keramische dakpannen volgens monster, compleet met alle hulpstukken zoals ondervorsten, vorsten, kantpannen, ventilatiepannen etc. In de slaapkamer en douche is standaard een dakraam opgenomen.

### **Goten**

De goten zijn samengesteld uit regelwerk met gootplafonds van multiplex dikte 10mm en bekleed met zink.

### **Tegelwerk**

Vloertegels: In de badkamer en de toiletruimte.  
Vloertegels worden in de specie gezet.

Wandtegels: In de toiletruimte tegelwerk tot een hoogte van 1500mm+.  
In de badkamer tegelwerk tot het plafond, excl. schuine vlakken.  
Wandtegels worden aangebracht door middel van lijm.

De voegen zijn  $\pm$  3mm breed en ingewassen met een waterwerende voegmassa.

### **Cementdekvloer**

Alle vertrekken op de begane grond en 1<sup>ste</sup> verdieping, uitgezonderd waar tegelvloeren zijn omschreven, worden voorzien van een cementdekvloer met een dikte van  $\pm$  60mm.

### **Trap**

De trap naar de eerste verdieping wordt uitgevoerd als een dichte vurenhouten trap, de de trap wordt compleet geplaatst met houten leuningen. De trap naar de bergzolder is een vlizotrap.

### **Binnentimmerwerk**

Eventuele leidingkokers die in het zicht komen worden omtimmerd met plaatmateriaal op het nodige regelwerk. De trappaten worden rondom afgetimmerd met multiplex. Er worden in de woning geen vloerplinten aangebracht. De meterkast wordt ingericht volgens de geldende eisen van de nutsbedrijven.

### **Stukadoorswerk**

Alle zichtbare steenachtige wanden worden behangklaar afgewerkt, behoudens de meterkast. Plafonds van de woning worden op de begane grond en verdieping alsmede de wanden boven het tegelwerk behandeld met spuitwerk in een fijne structuur. De kap van de woning, het plafond in de meterkast en de berging hebben geen afwerking.

### **Sanitair**

Het op tekening aangegeven sanitair in kleur wit leveren en plaatsen, inclusief kranen en afvoeren. De toiletruimte op de begane grond wordt uitgevoerd met een wandcloset en een fontein. De badkamer wordt uitgevoerd met een wandcloset, wastafel met planchet en spiegel en in de douchehoek een mengkraan en douchekop met glijstang. Van het totale sanitair is een omschrijving opvraagbaar.



## Keuken

De woning wordt standaard opgeleverd met een luxe keuken met inbouwapparatuur. Meer info hierover is beschikbaar bij Kuin Vastgoedbeleggingen B.V.

## Warm- en koudwaterleidingen

Een complete bedrijfsklare warm- en koudwaterinstallatie aan te leggen naar de diverse op tekening aangegeven tappunten, één en ander volgens voorschriften van het waterleidingbedrijf. De warmwatervoorziening geschiedt vanaf de HR Combiketel naar de aansluitpunten in de keuken en de badkamer. Warmwaterleidingen worden in mantelpijpen uitgevoerd.

## Elektrische installatie (zie tekening)

In de woning wordt een complete elektrische installatie aangebracht volgens de voorschriften van het plaatselijk elektriciteitsbedrijf en overeenkomstig NEN 1010. Wandcontactdozen zullen op een hoogte van 300mm worden geplaatst, tenzij anders vermeld. Schakelmateriaal wordt uitgevoerd in wit kunststof, inbouwmodel met uitzondering van de zolder en de berging die opbouwmodel zijn. PV-panelen worden op het dak gemonteerd. Plaats en afmetingen van de PV-panelen zijn indicatief op tekening aangegeven en worden nader uitgewerkt conform de eisen gesteld in de omgevingsvergunning.

## Centrale verwarming

De woning wordt voorzien van een cv-installatie. In de woning wordt een HR Combiketel geplaatst welke de warm tapwater bereiding en de verwarming van de woning verzorgt d.m.v. radiatoren. De temperatuurregeling geschiedt via een kamerthermostaat in de woonkamer. De cv-leidingen worden uitgevoerd in diffuus dichte kunststof en zoveel mogelijk in de cementdekvloer gelegd.

Uitgangspunt voor de (kamer)temperaturen bij een buitentemperatuur van  $-10^{\circ}$  Celsius en bij gelijktijdige verwarming van alle vertrekken is:

- Woonkamer + keuken:  $20^{\circ}\text{C}$
- Slaapkamers:  $20^{\circ}\text{C}$
- Badkamer:  $22^{\circ}\text{C}$
- Interne verkeersruimte:  $15^{\circ}\text{C}$

Plaats van de combiketel volgens tekening.

## Ventilatie

De woning wordt voorzien van een mechanisch ventilatiesysteem. De ruimtes die worden afgezogen betreffen de keuken, het toilet en de badkamer. De hoeveelheid af te zuigen lucht volgens de modelbouwverordening. De toevoer van verse lucht geschiedt door middel van ventilatieroosters opgenomen in de kozijnen, deze zorgen tevens voor de ventilatie van de overige ruimtes. Ventilatieroosters thermisch gescheiden uitvoeren in blank geanodiseerd aluminium. De berging heeft een buitenklimaat en wordt natuurlijk geventileerd via openingen in de gevel.

## Binnenschilderwerk

De trap wordt tweemaal afgelakt

## Terreininventaris

De erfafscheiding worden daar waar nodig op de hoekpunten gemarkeerd of aangegeven met een paaltje.

## Straatwerk en tuininrichting

Er wordt bij de woning een pad naar de voordeur gemaakt van betontegels  $40 \times 60 \text{cm}$ .

Deze brochure omschrijving is nauwkeurig en met zorg samengesteld aan de hand van gegevens en tekeningen, verstrekt door de architect van dit plan.

Ondanks het bovenstaande moeten wij een voorbehoud maken ten aanzien van de wijzigingen, voortvloeiende uit de eisen van de overheid en / of nutsbedrijven.

Eveneens behouden wij ons het recht voor wijzigingen aan te brengen in de materialen en afwerkingen, zonder dat één en ander afdoet aan de kwaliteit.

De opgenomen perspectieftekeningen geven een "artist-impression" weer. Het kan voorkomen dat er verschillen zijn tussen deze impressie en de daadwerkelijke uitvoering (bijvoorbeeld de kleuren), derhalve kunnen aan de "artist-impression" geen rechten worden ontleend. De op tekening ingeschreven maten en ingetekende situaties en dergelijke zijn circa maten en hebben geen bewijskracht. recht voor dit in het eerstvolgende voorjaar uit te voeren.

# Algemene informatie



Verhuur:  VASTGOEDBELEGGINGEN  
**KUIN bv**

De Tocht 5  
1611 HT Bovenkarspel  
06 351 12 274  
verhuur@kuinbv.nl  
www.kuinbv.nl

Realisatie:  AANNEMINGSBEDRIJF  
**KUIN bv**

www.kuinbv.nl

Ontwikkeling:  VASTGOEDONTWIKKELING  
**KUIN bv**

www.kuinbv.nl

Brochure:  **De Wolff**  
& PARTNERS

www.dewolffpartners.nl

