

Z_{waag} / H_{oorn}

Type N_{uance}
& N_{uance}⁺



Nieuwbouw 6 huurwoningen

Inhoudsopgave

Situatie	3
Plattegronden	4
Berging	10
Gevelaanzichten	12
Doorsnede	15
Legenda	17
Technische omschrijving	18
Participanten	20



Type Nuance
& Nuance +

Situatie



Bouwlocatie
6 eengezinswoningen type Nuance en Nuance+ in fase 4b2 van de
Bangert & Oosterpolder te Zwaag, bouwnummer 11 t/m 16. Gemeente Hoorn.
Schaal 1:750

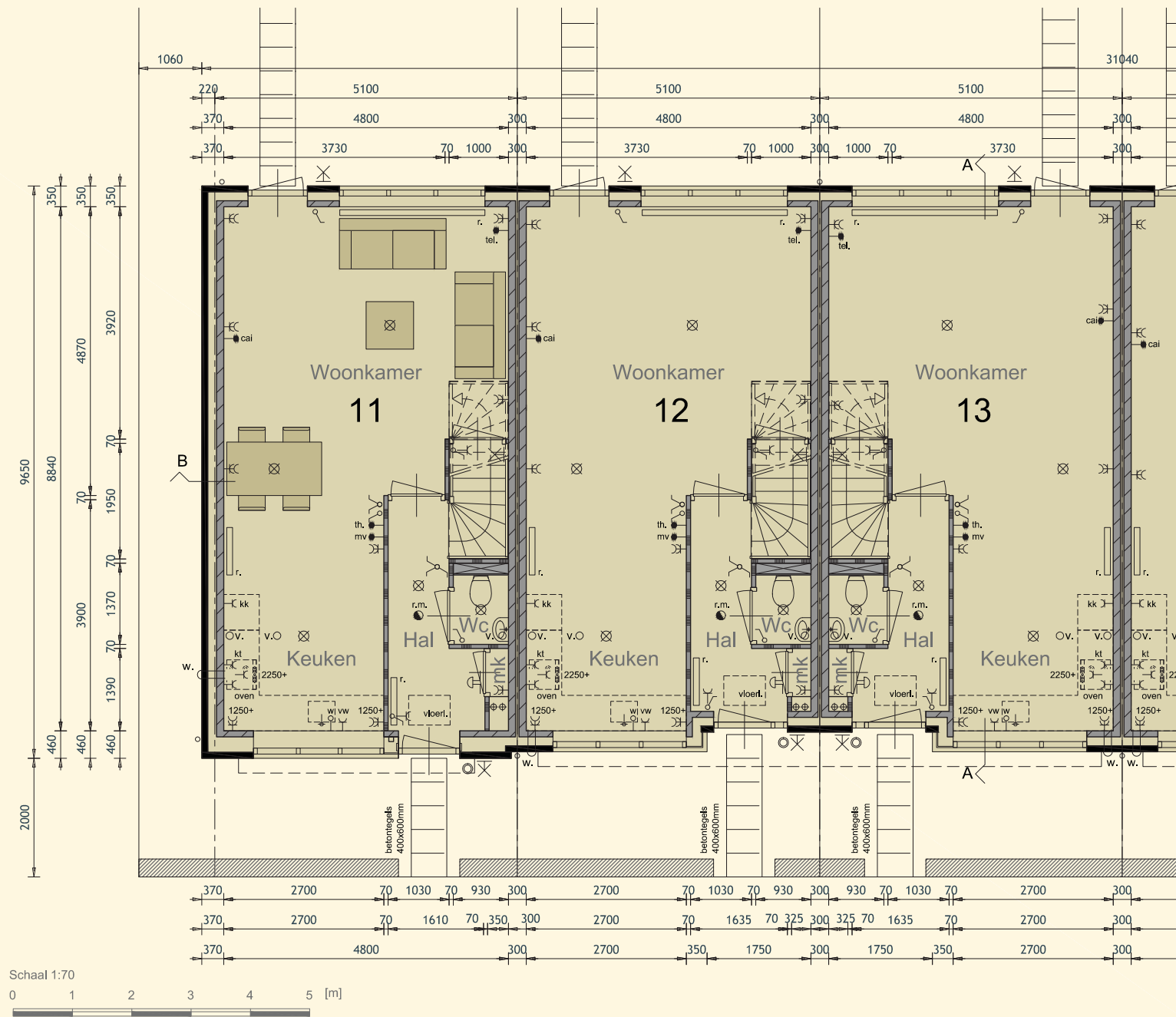
Op deze tekening is de principe indeling van het openbaar terrein aangegeven.
Bij de definitieve uitwerking is aanpassing op ondergeschikte punten mogelijk.
De definitieve maatvoering van de perceelsgrenzen wordt door het kadaster
bepaald. Aan deze tekening kunnen hierdoor geen rechten worden ontleend.





Begane grond

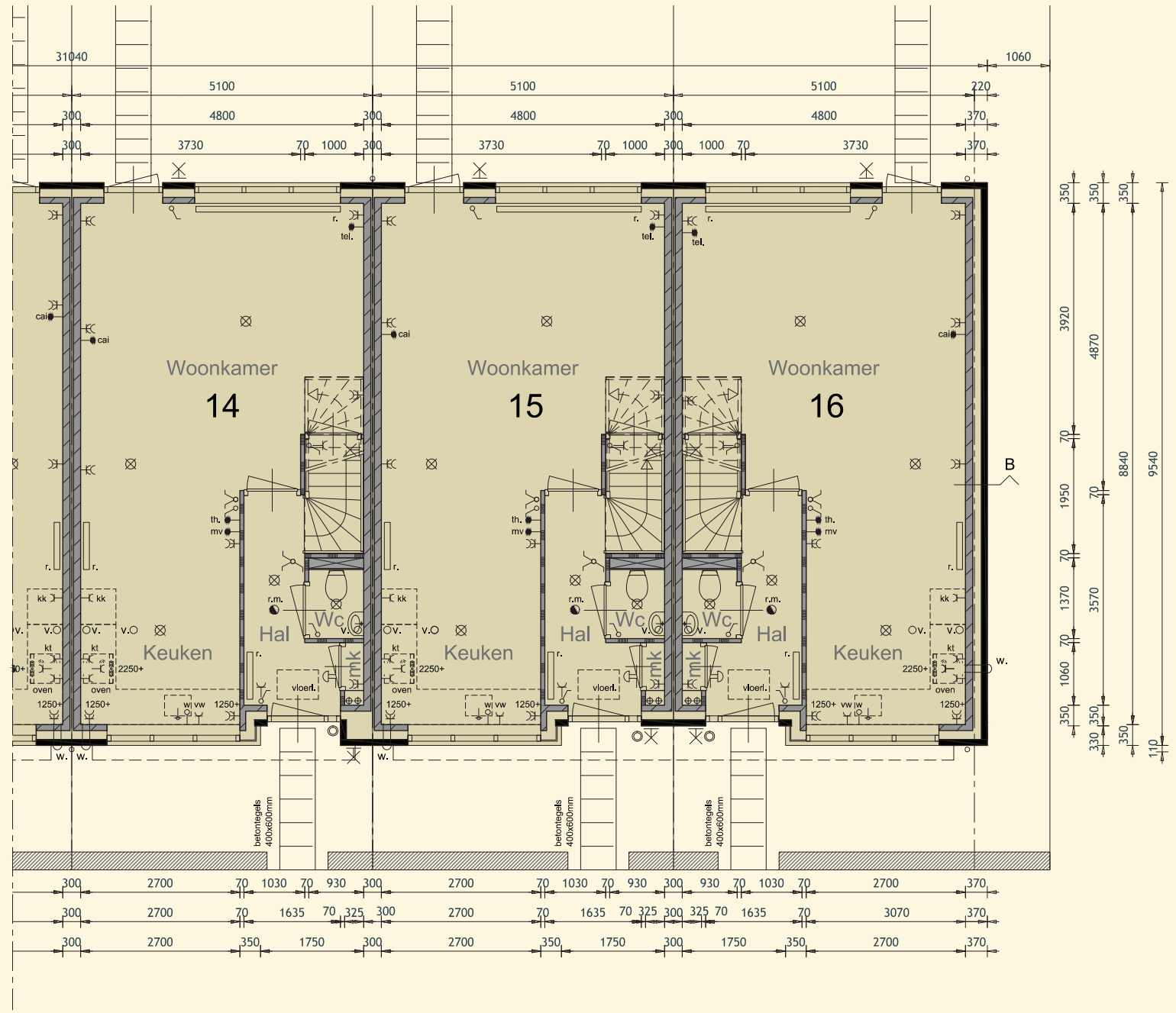
Bouwnummer 11 t/m 13





Begane grond

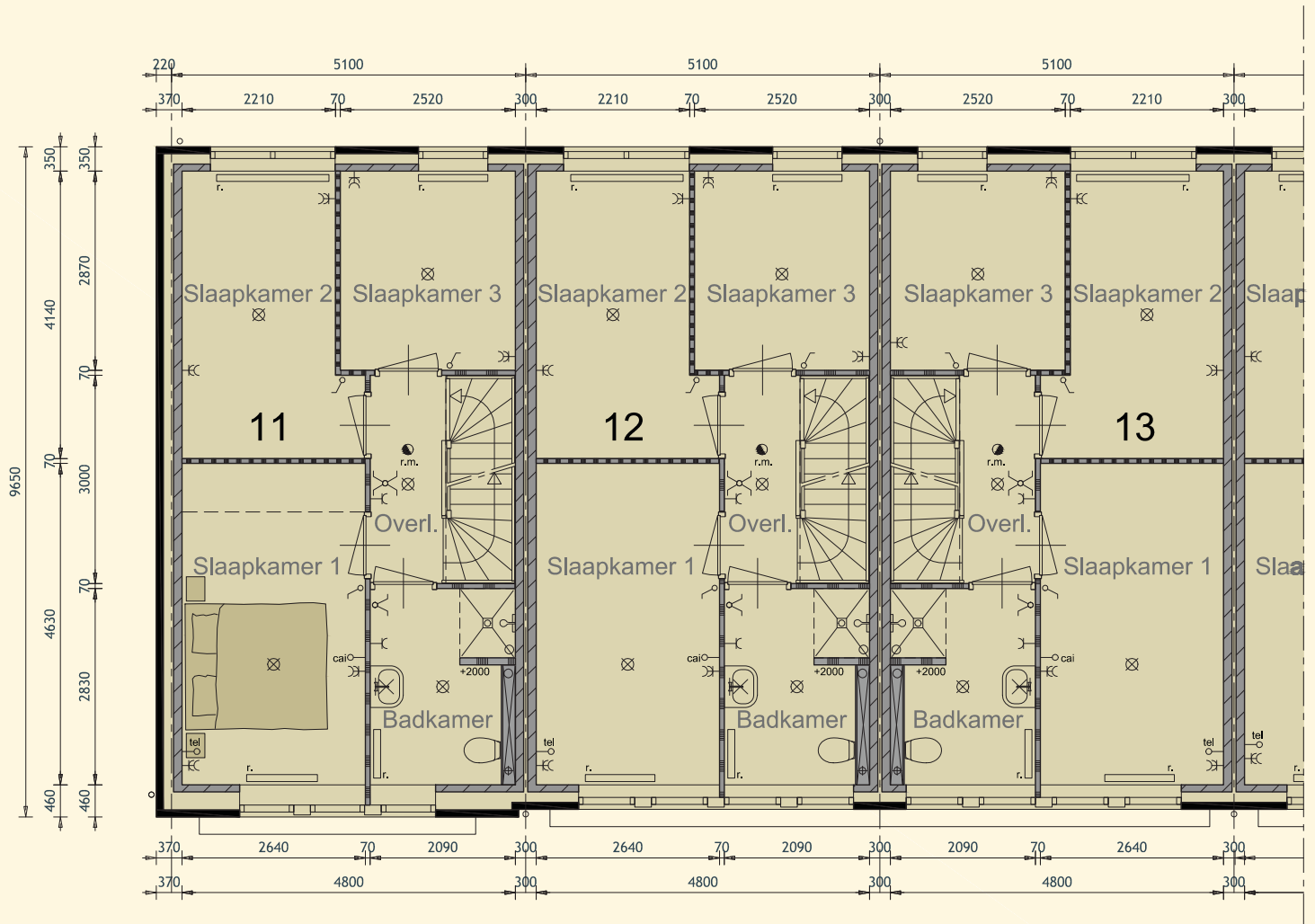
Bouwnummer 14 t/m 16





1ste verdieping

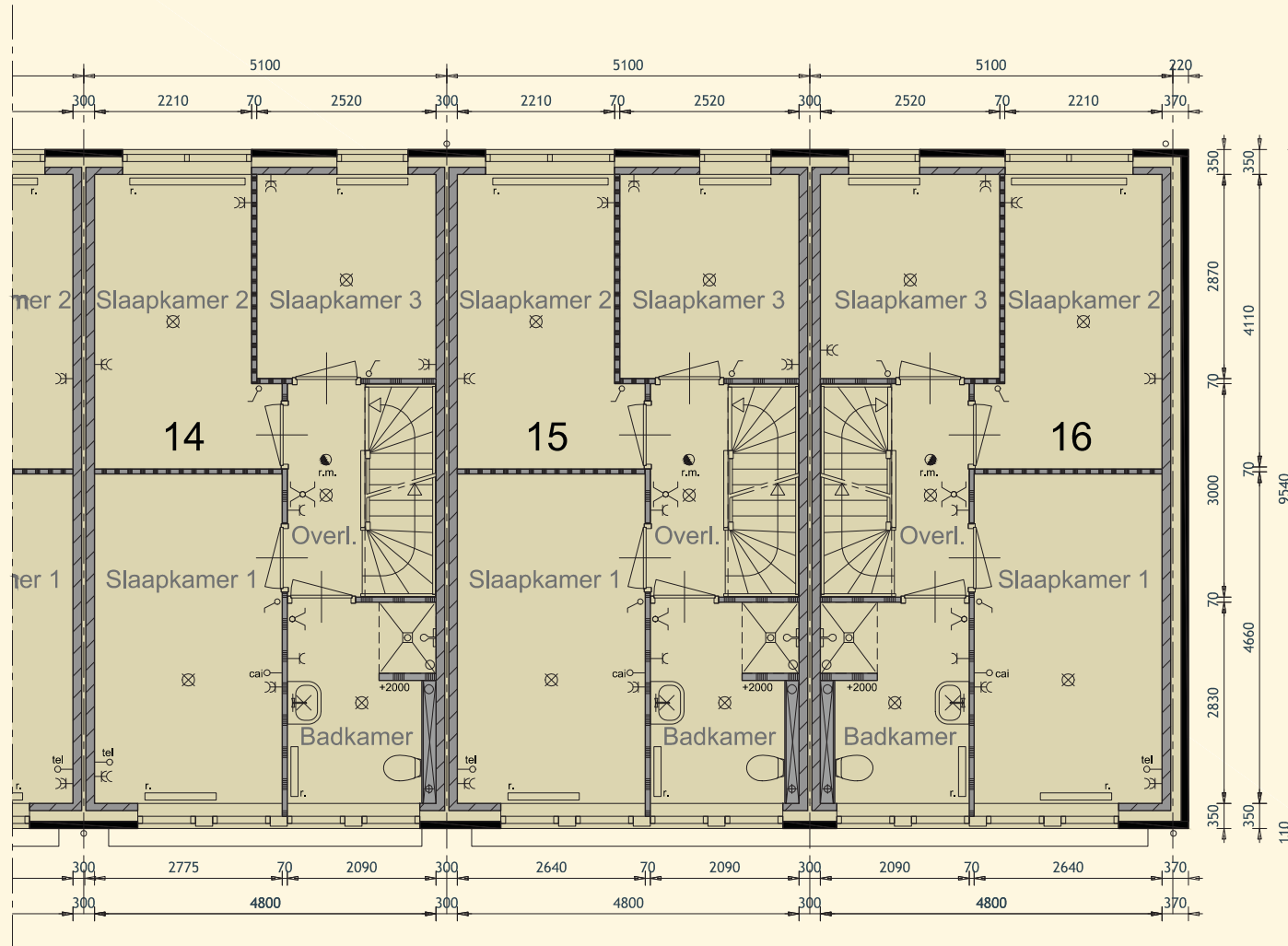
Bouwnummer 11 t/m 13





1ste verdieping

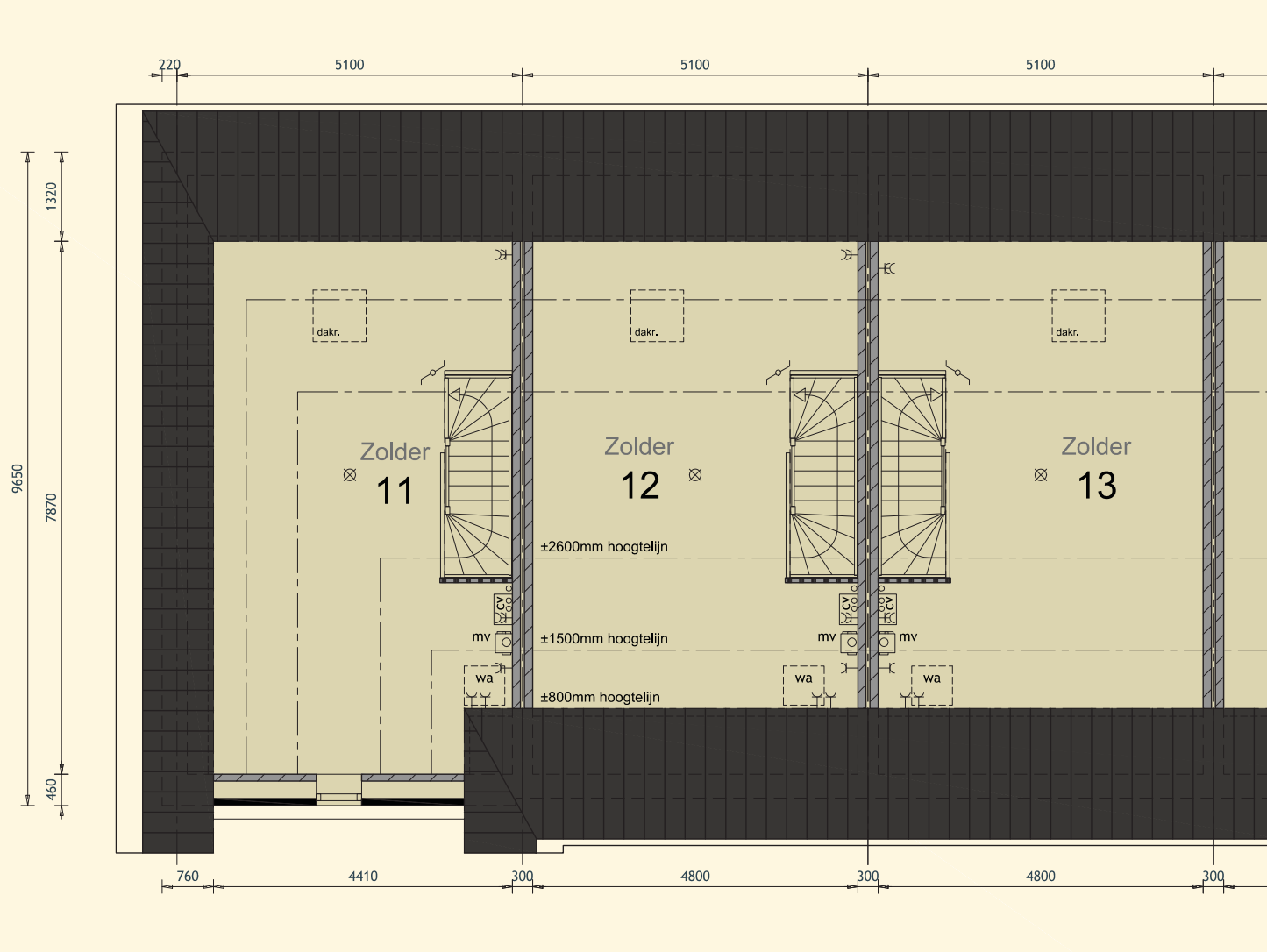
Bouwnummer 14 t/m 16





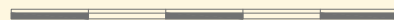
Zolder

Bouwnummer 11 t/m 13



Schaal 1:70

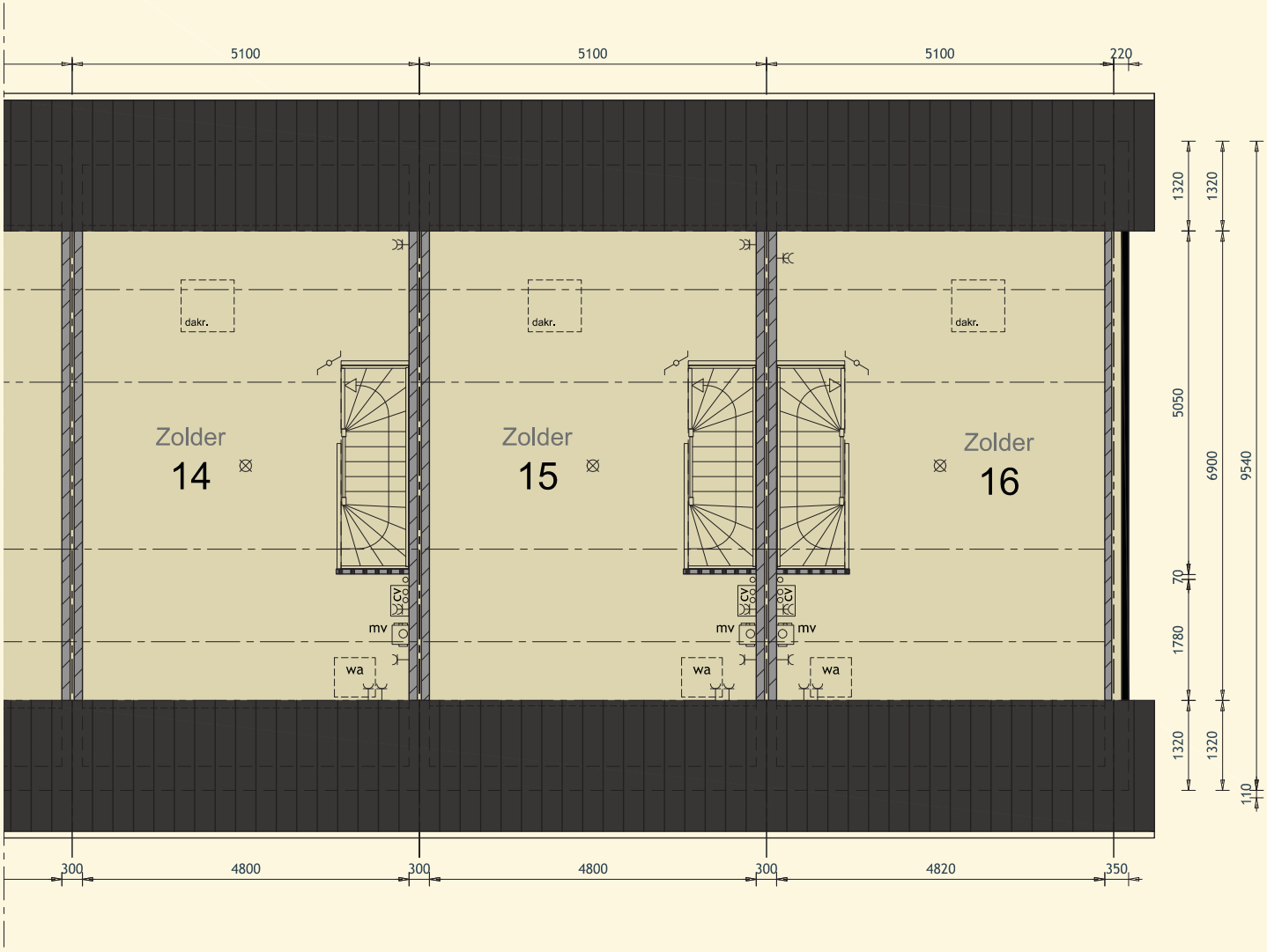
0 1 2 3 4 5 [m]





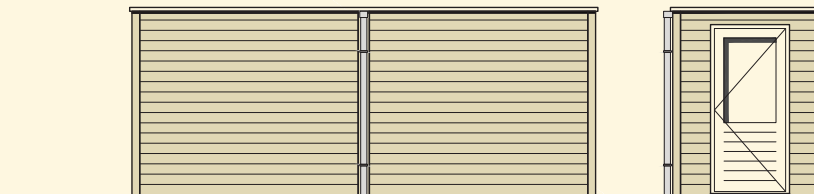
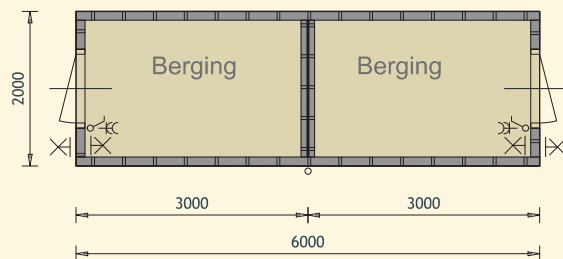
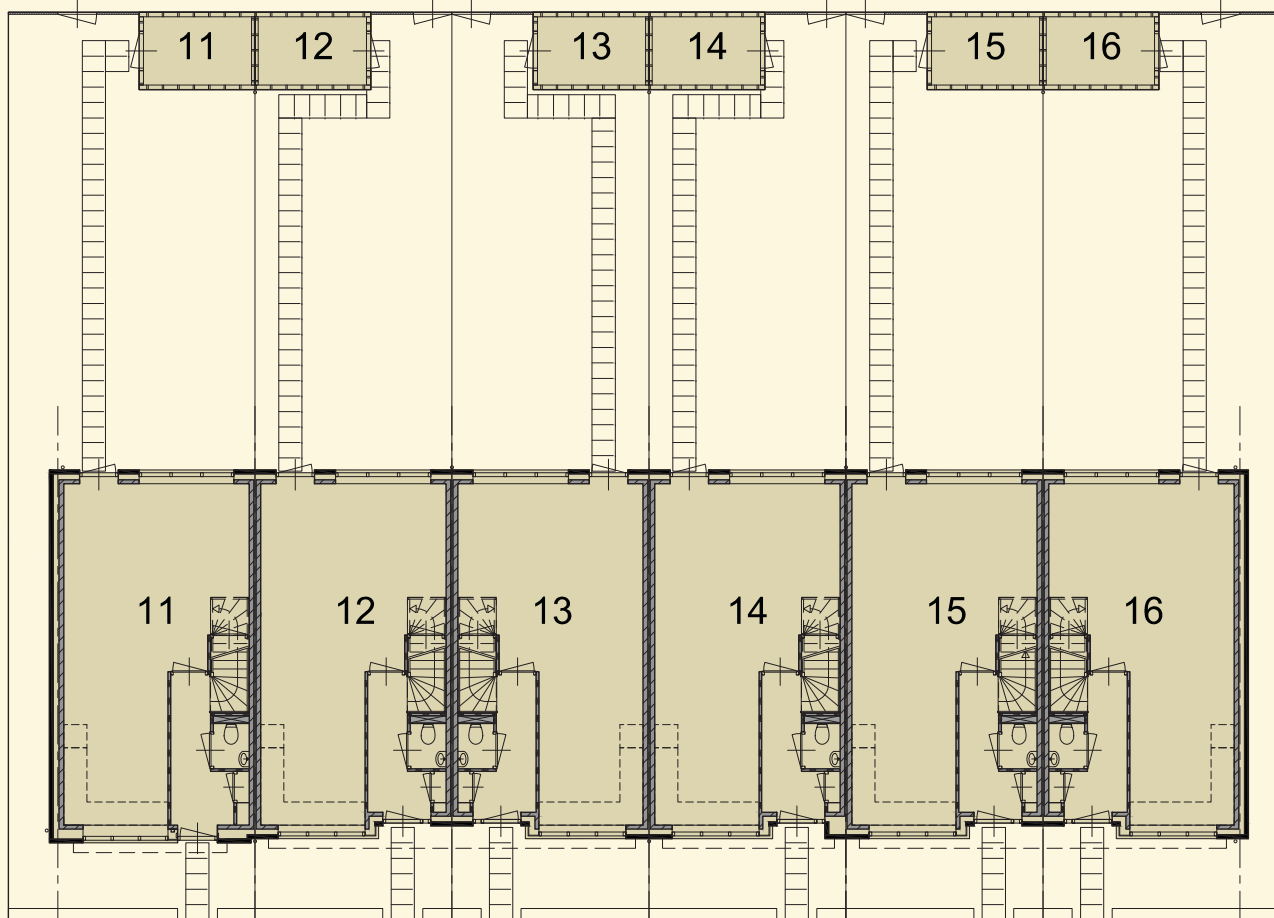
Zolder

Bouwnummer 14 t/m 16





Berging







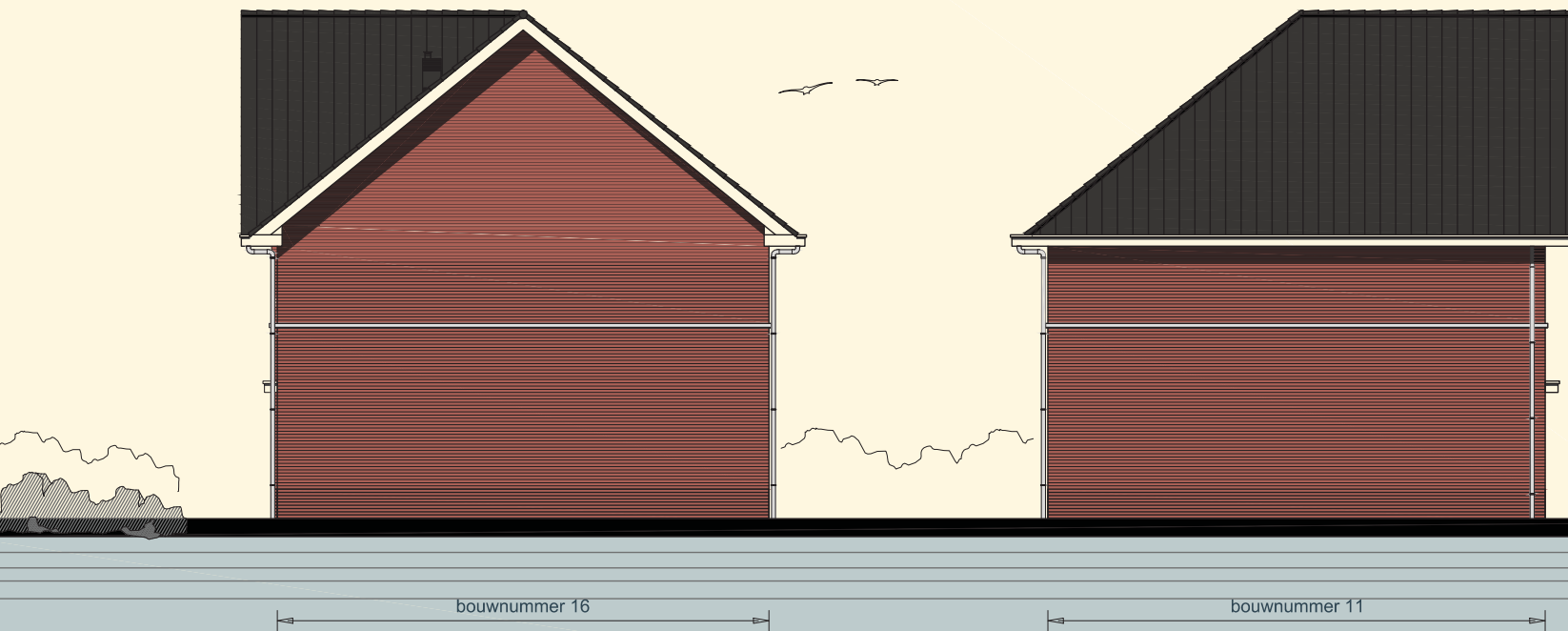
Voorgevel





Zijgevels

Bouwnummer 1 t/m 7





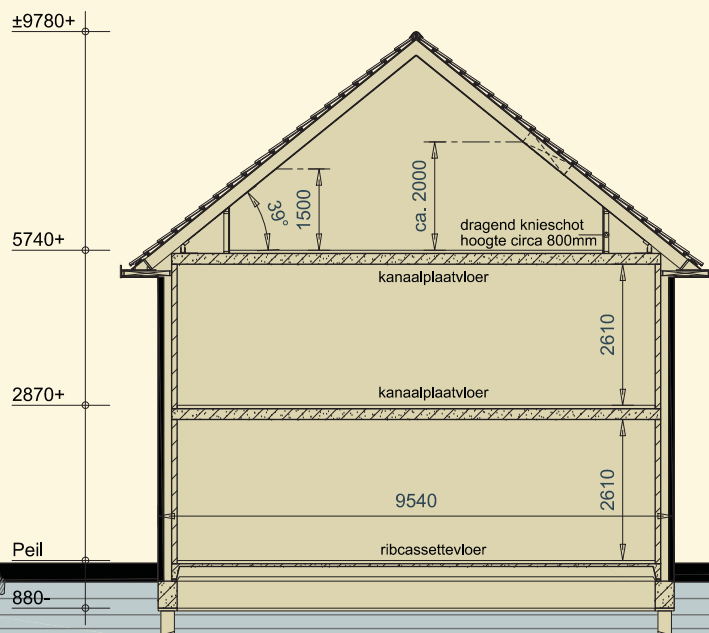
Achtergevel

Bouwnummer 1 t/m 7

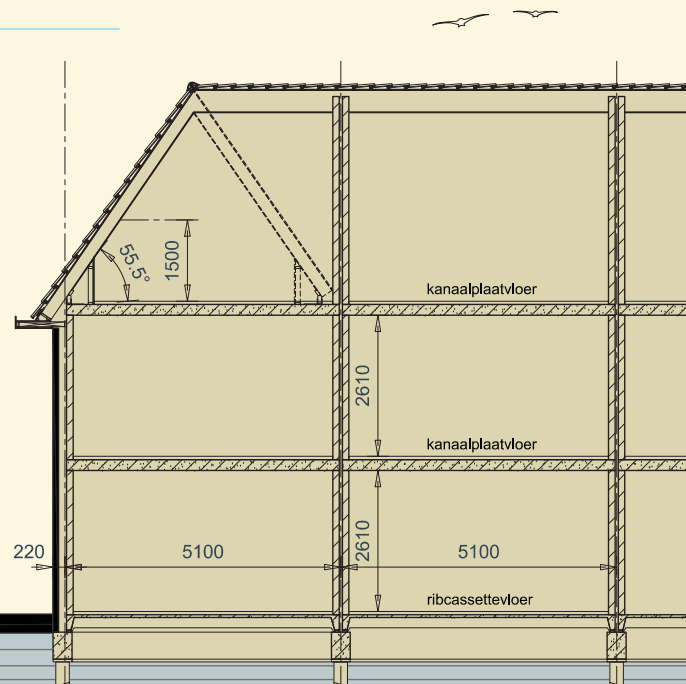




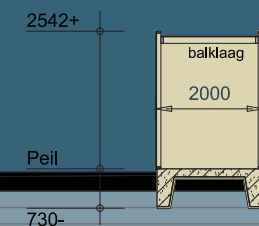
Doorsnede



Principe doorsnede A-A



Principe doorsnede B-B



Principe doorsnede C-C

Zwaag / Hoorn

Zwaag is een oud dorp wat zich op fietsafstand van de binnenstad van Hoorn bevindt. In de dertiende en veertiende eeuw stond Zwaag al op de kaart en verkreeg zelfs stadsrechten. Door voortdurende onenigheid met Hoorn is Zwaag deze weer kwijtgeraakt en sindsdien is het een dorp gebleven. Vroeger woonden er voornamelijk scheepvaarders en ambachtslieden, in de vijftiende en zestiende eeuw hoofdzakelijk bessentelers en boeren. Tot 1900 hadden de boeren de overhand, gezien de grote boerderijen die er toen waren.

Rond 1900 begon dit te veranderen, want er kwam een rage in de kassenbouw. Diverse percelen land werden toen versnipperd en de structuur van Zwaag werd geheel veranderd en in 1909 werd de Veiling "B. en O." opgericht. Geleidelijk aan, mede door het vakonderwijs is de kas en fruitteelt tot bloei gekomen, zodat Zwaag een welvarend dorp met mooie bedrijven is geworden. Sinds 1979 behoort Zwaag met het nabijgelegen dorp Blokker tot de gemeente Hoorn.



Renvooi

	plafondlichtaansluitpunt
	enkele schakelaar
	bedieningsunit mechanische ventilatie
	dubbele schakelaar
	wissel schakelaar
	enkele wandcontactdoos geaard
	dubbele wandcontactdoos geaard
	bedrade aansluiting telefoon
	bedrade aansluiting centrale antenne inrichting
	onbedrade aansluiting kooktoestel
	onbedrade aansluiting boiler
	wateraanluiting vaatwasser
	thermostaat
	wandlichtaansluitpunt
	rookmelder
	opstelplaats voor koelkast
	afzuigventiel mechanische ventilatie
	geveldoorvoer wasemkap
	opstelplaats voor wasautomaat
	centrale verwarmingsketel met warm tapwater voorziening
	ventilatirooster
	radiator (afmeting indicatief)
	beldrukker
	bel
	mechanische ventilatie-unit
	schoonmetselwerk
	kalkzandsteen vuilwerk, dikte 100/120mm
	gibo (standaard blok), dikte 70 mm (t.p.v. badkamer 70mm GHL)
	gibo (zwaar blok), dikte 70 mm
	houtskeletbouw
	doorsnede aanduiding

Kleurenschema

Onderdelen	Materialen	Kleur
Gevels	Baksteen	Oranjerood
Plint	Baksteen	Oranjerood, donker gevoegd
Spekband	Beton	Grijs
Dak	Keramische dakpannen	Zwartgrijs
Kozijnen	Hardhout	Wit RAL 9010
Voordeur	Hardhout	Donker grijs RAL 9024
Draaiende delen	Hardhout	Wit RAL 9010
Boeidelen	Paintpanel	Wit RAL 9010
Berging	Geïmpregneerd naaldhout	Zacht bruin / vergrijsd

* De weergegeven afbeeldingen van de plattegronden zijn schaal 1 op 70
De weergegeven afbeeldingen van de gevelaanzichten en doorsnede zijn schaal 1 op 100

Inhoud en oppervlakten

Gebruiksoppervlakte woning bouwnummer 11	ca. 110 m ²
Bruto inhoud woning bouwnummer 11	ca. 396 m ³
Gebruiksoppervlakte woning bouwnummer 12 t/m 16	ca. 109 m ²
Bruto inhoud woning bouwnummer 12 t/m 16	ca. 376 m ³
Gebruiksoppervlakte berging	ca. 5 m ²
Bruto inhoud berging	ca. 15 m ³

Legenda



Technische omschrijving

Omschrijving van het werk

Het werk bestaat uit het bouwen van 6 rijwoningen met berging.

Begane grond- en verdiepingsvloeren

De begane grondvloer van de woning wordt uitgevoerd als systeemvloer. De verdiepingsvloeren worden uitgevoerd als een betonnen kanaalplaatvloer.

Gevelmetselwerk (volgens monster en kleurenschema)

De buitengevels van de woning worden uitgevoerd in schoonmetselwerk, volgens monster en het kleurenschema. Het schoonmetselwerk wordt achteraf platvol gevoegd.

Binnenspouwbladen en binnenwanden

De binnenspouwbladen en stabiliserende binnenwanden worden uitgevoerd in kalkzandsteenblokken 100mm. In de spouw van de buitengevels wordt isolatie toegepast van voldoende dikte conform de omgevingsvergunning. De binnenwanden op de begane grond en verdieping worden uitgevoerd in 70mm Gibo gipsblokken en behangklaar afgewerkt. Dit houdt in dat de wanden dusdanig zijn afgewerkt dat deze na het treffen van enkele voorbereidingen kunnen worden voorzien van behang. Het behang dient door de huurder te worden geleverd en aangebracht. In de badkamers worden Gibo hydroblokken toegepast. De woningscheidende ankerloze spouwmuur wordt uitgevoerd in kalkzandsteenblokken.

Buitenkozijnen, ramen en deuren

De hardhouten buitenkozijnen worden geproduceerd onder KOMO-SKH garantie. De elementen worden standaard voorzien van isolerende beglazing en afgemonteerd met deugdelijk hang- en sluitwerk. In de kozijnen, zoals op tekening staat aangegeven, worden de nodige ventilatieroosters gemonteerd.

Binnenkozijnen en binnendeuren

De binnenkozijnen zijn metalen kozijnen met bovenlicht, uitgevoerd in de kleur wit. De binnendeuren zijn vlakke afgelakte opdek deuren in de kleur wit. De binnendeuren worden afgehangen en voorzien van een loop-, kast- of vrij- en bezet slot.

Dakconstructie

De schuine dakconstructie bestaat uit een geïsoleerde prefab sporenkap. De dakconstructie wordt voorzien van isolatie van voldoende dikte conform omgevingsvergunning. Over de dakelementen worden panlatten aangebracht met keramische dakpannen volgens monster, compleet met alle hulpstukken zoals ondervorsten, vorsten, kantpannen, ventilatiepannen etc. Op de zolder is standaard een dakraam opgenomen met een afmeting van 780x980mm.

Tegelwerk

Wandtegelwerk

De wandtegels worden geleverd en geplaatst in:

- De badkamer tot plafond
- Het toilet tot +1200mm afgewerkte vloer
- Keuken tot 600mm boven werkblad

Vloertegelwerk

De vloertegels worden aangebracht in de badkamer en het toilet.

Cementdekvloer

Alle vertrekken op de begane grond en de verdiepingen, uitgezonderd waar tegelvloeren zijn omschreven, worden voorzien van een cementdekvloer met een dikte van ± 60 mm.

Trap

De trap naar de eerste verdieping wordt uitgevoerd als een dichte vurenhouten trap, de trap naar de tweede verdieping wordt uitgevoerd als een open vurenhouten trap. De trap wordt compleet geplaatst met houten leuningen.

Binnentimmerwerk

Eventuele leidingkokers die in het zicht komen worden omtimmerd met plaatmateriaal op het nodige regelwerk. De trappgaten worden rondom afgetimmerd met multiplex. Er worden in de woning geen vloerplinten aangebracht. De meterkast wordt ingericht volgens de geldende eisen van de nutsbedrijven.

Stukadoorswerk

Alle zichtbare steenachtige wanden worden behangklaar afgewerkt, behoudens de meterkast. Plafonds van de woning worden op de begane grond en verdieping alsmede de wanden boven het tegelwerk behandeld met spuitwerk in een fijne structuur.

Sanitair

Het toilet op de begane grond wordt opgeleverd met fontein en wandcloset. De badkamer wordt opgeleverd met wastafel, doucheset + kraan, wandcloset en radiator.

Keukeninrichting

Meer info bij Kuin Vastgoedbeleggingen B.V.

Warm- en koudwaterleidingen

Een complete bedrijfsklare warm- en koudwaterinstallatie, aan te leggen naar de diverse op tekening aangegeven tappunten, één en ander volgens voorschriften van het waterleidingbedrijf. De warmwatervoorziening geschiedt vanaf de combiketel naar de aansluitpunten in de keuken en de badkamer. Warmwaterleidingen worden in mantelpijpen uitgevoerd.

Elektrische installatie (zie tekening)

In de woning wordt een complete elektrische installatie aangebracht volgens de voorschriften van het plaatselijk elektriciteitsbedrijf en overeenkomstig NEN 1010. Wandcontactdozen zullen op een hoogte van 300mm worden geplaatst, tenzij anders vermeld. Schakelmateriaal wordt uitgevoerd in wit kunststof, inbouwmodel met uitzondering van de zolder en de berging die opbouwmodel zijn.

Groepenindeling

De meterkasten van de woning wordt standaard voorzien van de volgende groepen:

- 1 groep voor de wasmachine
- 1 groep voor de droger
- 1 groep voor oven
- 1 groep voor vaatwasser
- 2 groepen ten behoeve van algemeen

Centrale verwarming

De woning wordt voorzien van een cv-installatie. In de woning wordt een HR Combiketel geplaatst welke de warm tapwater bereiding en de verwarming van de woning verzorgt d.m.v. radiatoren. De temperatuurregeling geschiedt via een kamerthermostaat in de woonkamer. De cv-leidingen worden uitgevoerd in diffuus dichte kunststof en zoveel mogelijk in de cementdekvloer gelegd.

Uitgangspunt voor de (kamer)temperaturen bij een buitentemperatuur van -10° Celsius en bij gelijktijdige verwarming van alle vertrekken is:

- Woonkamer + keuken: 20°C
- Slaapkamers: 20°C
- Badkamer: 22°C
- Interne verkeersruimte: 15°C

Plaats van de combiketel volgens tekening.

Ventilatie

De woning wordt voorzien van een mechanisch ventilatiesysteem. De ruimtes die afgezogen worden betreffen de keuken, het toilet en de badkamer. De hoeveelheid af te zuigen lucht volgens de modelbouwverordening.

De toevoer van verse lucht geschiedt door middel van ventilatieroosters opgenomen in de kozijnen, deze zorgen tevens voor de ventilatie van de overige ruimtes.

De bergingen hebben een buitenklimaat en worden natuurlijk geventileerd via openingen in de gevel.

Binnenschilderwerk

De woning wordt niet geschilderd aan de binnenzijde.

De trappen zijn fabrieksmatig voorzien van een grondlaag.

Straatwerk en tuininrichting

Er wordt bij de woning een pad gemaakt naar de voordeur van (stap) betontegels $40 \times 60 \text{cm}$. Er zal volgens de situatie een beukenhaag worden geplaatst alsmede een hekwerk met hederen en stalen poort.

Deze brochure is nauwkeurig en met zorg samengesteld aan de hand van gegevens en tekeningen, verstrekt door de architect van dit plan.

Ondanks het bovenstaande moeten wij een voorbehoud maken ten aanzien van de wijzigingen, voortvloeiende uit de eisen van de overheid en / of nutsbedrijven. Eveneens behouden wij ons het recht voor wijzigingen aan te brengen in de materialen en afwerkingen, zonder dat één en ander afdoet aan de kwaliteit.

De opgenomen perspectieftekeningen geven een "artist-impression" weer. Het kan voorkomen dat er verschillen zijn tussen deze impressie en de daadwerkelijke uitvoering (bijvoorbeeld de kleuren), derhalve kunnen aan de "artist-impression" geen rechten worden ontleend. De op tekening ingeschreven maten en ingetekende situaties en dergelijke zijn circa maten en hebben geen bewijskracht. De technische tekeningen en omschrijvingen zijn maatgevend voor hetgeen u geleverd krijgt.

Algemene informatie



Ontwikkeling:  VASTGOEDONTWIKKELING
KUIB bv

De Tocht 5
1611 HT Bovenkarspel
(0228) 51 13 13
info@kuibv.nl
www.kuibv.nl

Verhuur:  VASTGOEDBELEGGINGEN
KUIB bv

De Tocht 5
1611 HT Bovenkarspel
06 35 112 274
verhuur@kuibv.nl
www.kuibv.nl

Ontwerp:  **De Wolff
& PARTNERS**

Zesstedenweg 205A
1613 JD Grootebroek
(0228) 56 50 90
info@dewolffpartners.nl
www.dewolffpartners.nl

