

Kleurenschema

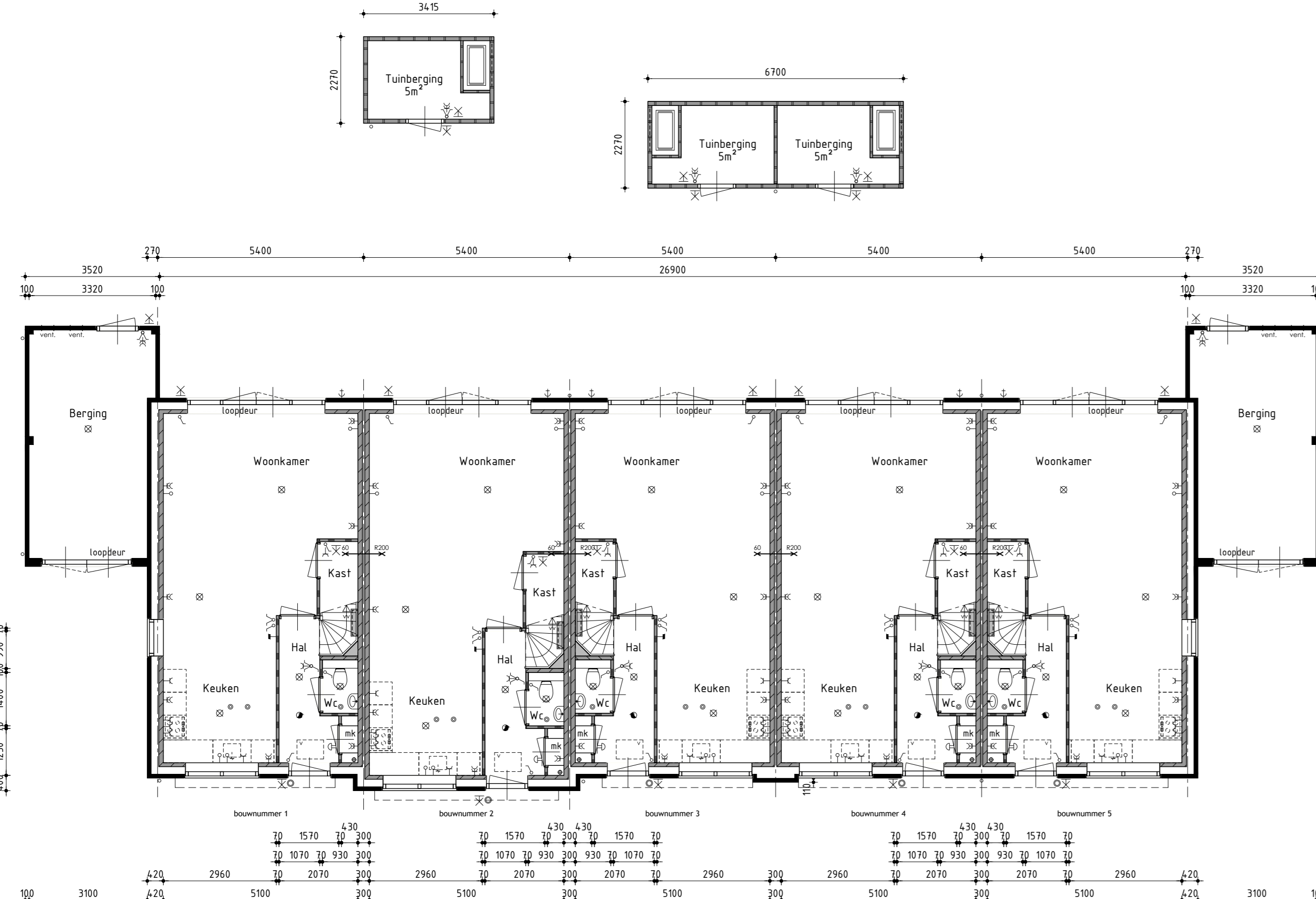
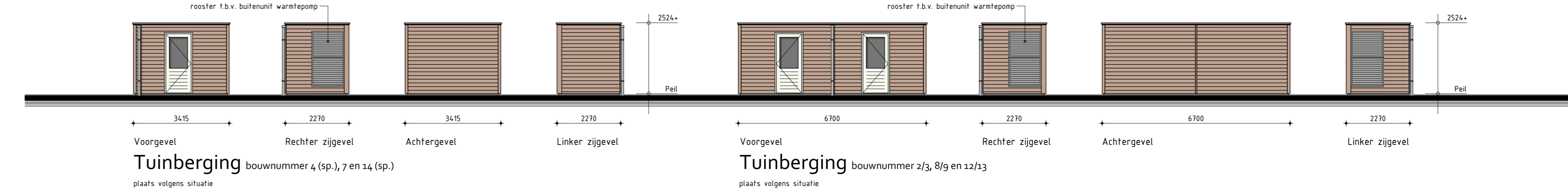
Onderdelen	Materialen	Kleur
Gevels	Baksteen	Platibron gesmeerd (K2022)
Gevels met bovenbouw	Baksteen en en teruggelagd	Platibron gesmeerd (K2022)
Pijp	Baksteen	Antraciet (B4)
Stak	Kunststof	Zwart edel engelse (F-10-0)
Raamprofiel / spekbanden	Betun	Natuur
Kapplan	Kunststof	Gebruiken wit RAL 9010
Oranische delen	Kunststof	Gebruiken wit RAL 9010
Voorgevel	Kunststof (Hoegeleverde)	Kwartgrijs RAL 7039
Randen lap het glas	Kunststof	Gebruiken wit RAL 9010
Stalen kozelbeur	Verzinkt staal	Kwartgrijs RAL 7039
Boorden	Redcedar	Gebruiken wit RAL 9010
Gaardafwerking platdak	Aluminium trim	Grijs RAL 7042
Heusekafwerk	PVC	Grijs
Ventilatorroosters	Aluminium	Wit gesmeerd
Tuinberging	Enlengeraand halfhout	Lichtbruin / vergrind
Gaardafwerking tuinberging	Aluminium trim	Natuur

Renvooi

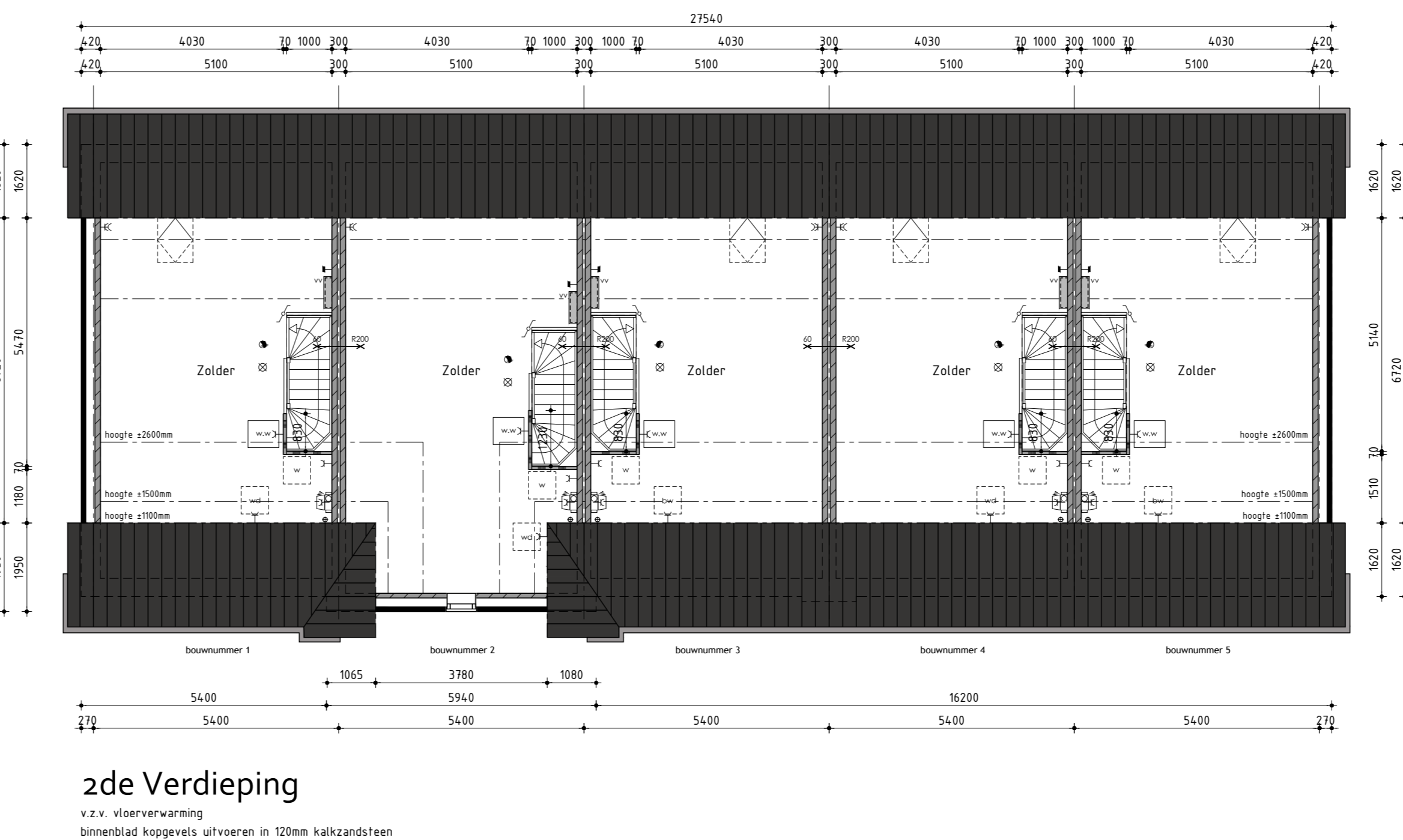
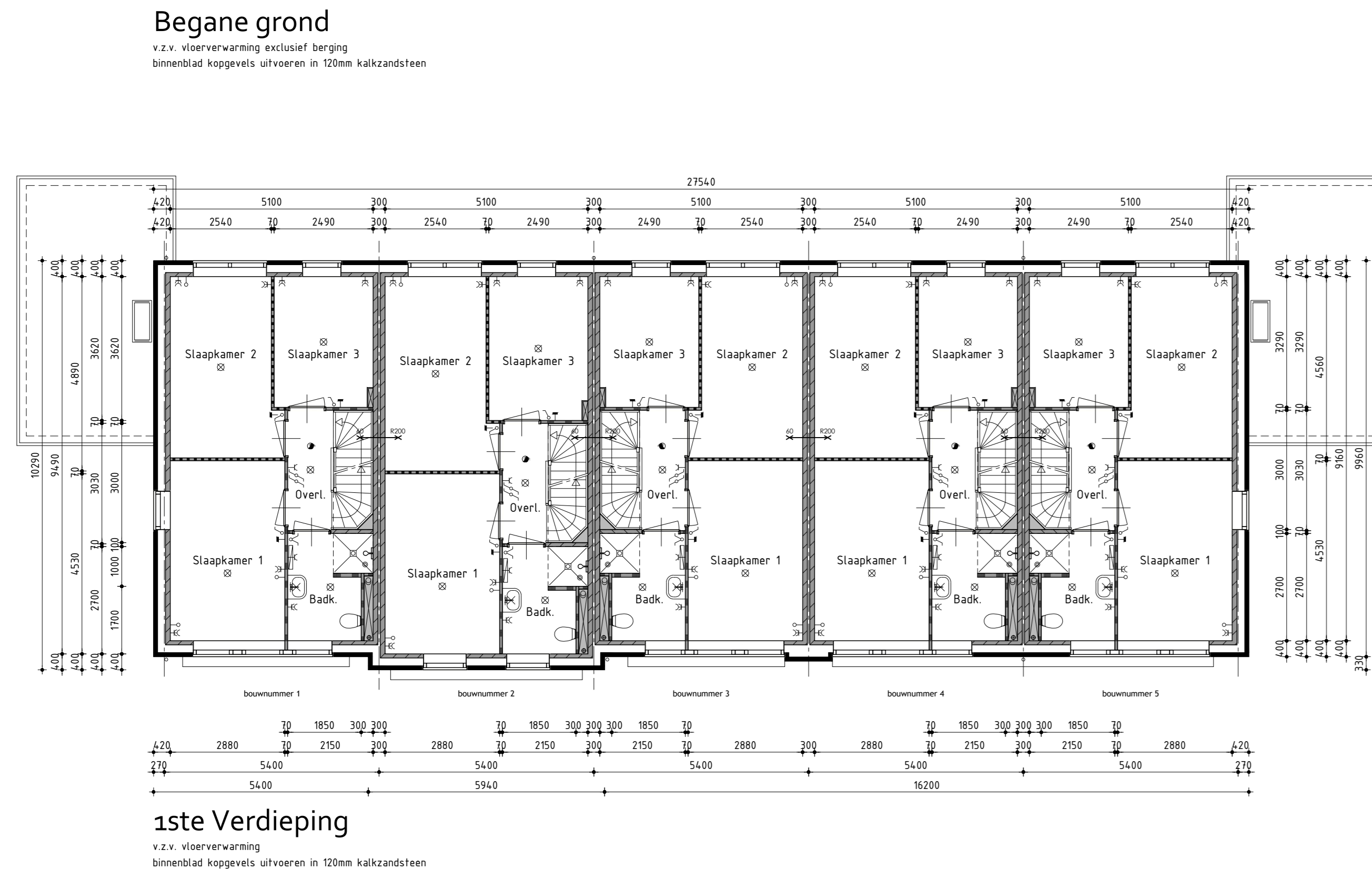
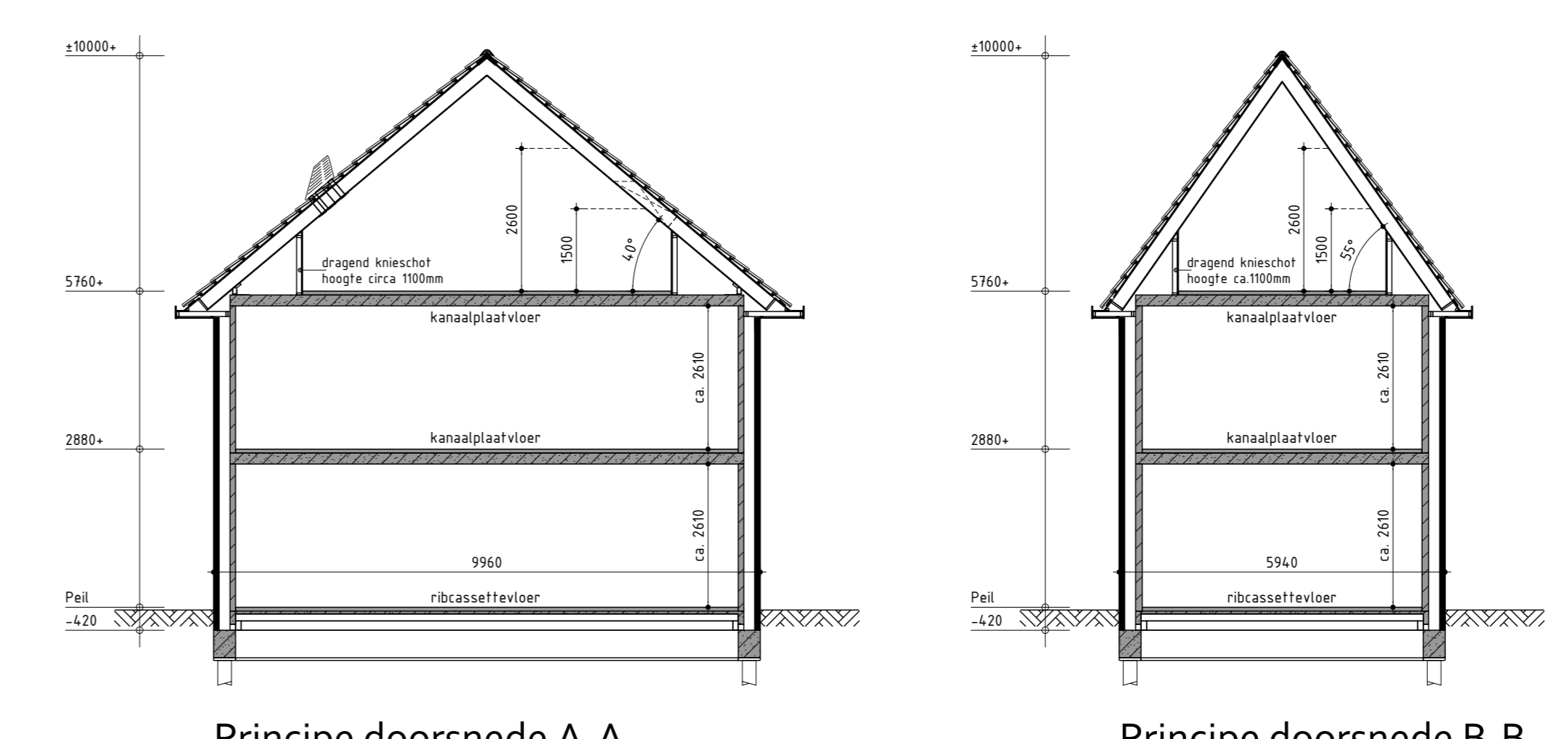
—	baksteen 100mm schootwerk (lagenmaat 61mm, b.k. steen 245mm-pet)
—	geïsoleerde afbrennestructuur v.z.v. HSB en gevelbekleding
—	kalkzandsteen 100 / 100 / 75 / 21cm vulwerk
—	kalkzandsteen binnenwanden stogend en/of stabiliserend uitvoeren rips tekeningen en berekeningen constructeur
—	lichte scheidingswand 70mm gipsboeken standaard, naturel wit (p.v. badkamer 70mm gipsboeken hydra)
—	lichte scheidingswand 70mm gipsboeken zwaar, licht rood
—	heusekafbouw

Renvooi

□	plafondlichtaansluitpunt	+	wand afzuigventiel mechanische ventilatie
□	wandlichtaansluitpunt	+	wand afzuigventiel mechanische ventilatie
□	enkele schakelaar	+	plafond afzuigventiel mechanische ventilatie
□	dobbele schakelaar	+	plafond afzuigventiel mechanische ventilatie
□	wissel schakelaar	+	plafond afzuigventiel mechanische ventilatie
□	enkele wandcontactdoos geard	+	verrekening buiten-unit (plaats en afmeting indicatief)
□	dobbele wandcontactdoos geard	+	verrekening buiten-unit (plaats en afmeting indicatief)
□	overbrede leiding	+	geïsoleerde aansluiting f.b.v. buiten-unit warmtepomp
□	bedrade leiding	+	geïsoleerde aansluiting f.b.v. buiten-unit warmtepomp
□	thermostaat	+	verdelunit f.b.v. vloerverwarming
□	busklemmen	+	v.z.v. geïsoleerde beglazing (Colorbet o.g.)
□	rookmelder (volgens NEN 2555)	+	v.z.v. waterdichtroestige beglazing
□	opstelpaas voor wasdroger	+	v.z.v. veiligheidsbeglazing volgens NEN 20081
□	mechanische radiator (plaats en afmeting indicatief)	+	knijp en gas 30 minuten brandverend uitvoeren
□	bedrukker	+	p-paarselen (afmeting, aantal en tiggig indicatief)
□	bel	+	geïsoleerde vloerlaag
□	mechanische ventilator	+	vloer 30 minuten / 60 minuten
□	ventilatorrooster: Buva Filtraam 21-2R (g.g.)	+	wid R200
□	ventilatorrooster: Buva Sideframe 12 (g.g.)	+	minimale geluidswaarde binnenunit inclusief koepel 32dB



- ### Algemeen
- Alle woningen zijn afzonderlijke (sub en beschermd sub-) brandcompartimenten
 - Beperking uitbreiding van brand volgens afdeling 2.10 van het bouwbesluit
 - Beperking uitbreiding van brand en van verspreiding rook volgens afdeling 2.11 van het bouwbesluit
 - Trap uitvoeren volgens afdeling 2.5 van het bouwbesluit
 - Vloerscheiding uitvoeren volgens afdeling 2.3 van het bouwbesluit
 - Hoogte vloerscheiding 1000mm
 - De karakteristieke lucht-geluidsoverbrengingscoëfficiënt voor de geluidsoverdracht van een verblijfsruimte naar een andere verblijfsruimte op een aangrenzend ander perceel is niet kleiner dan 32dB
 - De karakteristieke lucht-geluidsoverbrengingscoëfficiënt voor de geluidsoverdracht van een besloten ruimte naar een verblijfsruimte op een aangrenzend ander perceel is niet kleiner dan 32dB
 - Het maximale karakteristieke installatie-geluidniveau volgens NEN 5077
 - Het maximale geluidniveau voor warmte- en koudeopwekking installaties opgesteld buiten de uithoudings scheidingsconstructie van een bouwwerk volgens bouwbesluit afdeling 3.2
 - Deur van cv-ruimte (indien cv-ruimte aanwezig) voorzien van ventilatorrooster
 - Hoogteverschil tussen hoofdingang en aansluitend terrein moet max. 20mm zijn, e.o.a. uitvoeren door straatwerk te verhoggen
 - De meterkast voorzien van ventilatorrooster f.b.v. luchtverversing met munitie, minimale luchtverversing met munitie 2 l/s, e.o.a. uitvoeren volgens NEN 1087
 - Meterkast uitvoeren volgens NEN 2748
 - In meterruimte aansluitmogelijkheid aanbrennen voor elektra op het openbare net
 - In meterruimte aansluitmogelijkheid aanbrennen voor drinkwater op het openbare net
 - In meterruimte aansluitmogelijkheid aanbrennen voor Telefoonnet en CAI net
 - Drink- en warmwater installatie moet voldoen aan NEN 1006
 - Biedrichte installatie moet voldoen aan NEN 1010
 - Ventilatie moet voldoen aan NEN 1197
 - Dakbovenver uithoudingen ten minste 0,3m boven de bovenzijde van dat constructieonderdeel.
 - Rookgasafvoer moet voldoen aan NEN 4062
 - Dagleicht moet voldoen aan NEN 2007
 - Bouwwerk volgens o.f.d. 3.10 van het bouwbesluit uitvoeren tegen ratten en muizen
 - Bouwwerk klier en naad dicht uitvoeren
 - Ramen, deuren, hang en sluitwerk, etc. uitvoeren volgens Praktiekenorm "Veilig Wonen"
 - Warmtegeorgangcoëfficiënt ramen, deuren en kozijnen ten hoogste 2,2 W/m²K
 - De gemiddelde warmtegeorgangcoëfficiënt ramen, deuren en kozijnen ten hoogste 1,65 W/m²K
 - Exacte warmtegeorgangcoëfficiënt ramen, deuren, kozijnen en beglazing volgens BENG berekening
 - Scheidingsconstructie van sanitaire ruimten uitvoeren volgens art. 3.23 van het bouwbesluit
 - Wandafwerking toilet-, regelwerk tot 1500mm+, Wandafwerking badkamer, regelwerk tot plafond exact, schuine vlakken.
 - Alle binnenruimtematregelen 880x231 5mm, m.u.v. de meterkastdeur (730x231 5mm) en hoekkastdeur (2x880x231 5)
 - Alle binnenruimten dienen minimaal 20mm aan onderzijde vrij te hangen van de afgewerkte vloer (v.m. de overstroom van ventilatie lucht (uitgezonderd brandverende binnenruimten).
- Instalaties volgens opgave installateur



Bouwnummer 1/m 5 Rijwoningen type A

Plan: Amsteldiepstraat te Den Oever
Gemeente Hollands Kroon

Opdrachtgever: Kun Vastgoedontwikkeling BV
Telefoon: 0248 51 13 13
E-mail: info@kunbv.nl

Getekend: Guido Witterberg
Formaat: A0
Schaal: 1:200

Bestektekening

Datum 1	12-02-2021	Datum 9	14-05-2024
Datum 2	18-11-2022 bestektekening	Datum 10	
Datum 3	26-04-2023	Datum 11	
Datum 4	26-05-2023	Datum 12	
Datum 5	25-07-2023	Datum 13	
Datum 6	20-09-2023	Datum 14	
Datum 7	28-03-2024, meerwerk	Datum 15	
Datum 8	29-04-2024	Datum 16	

Werknummer: 19250
Bladnummer: U-01.1

Nijverheidsweg 11 | 1615 DZ Grootebroek | T: 0248 51 13 13 | info@studiodwp.nl | www.studiodwp.nl

Bladen de Kraker, J. Nuijs-Bakker